

# bloco de reguladores de pressão LRB-1/4-DB-7-O-K3-MINI

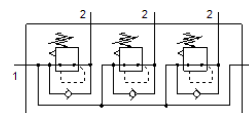
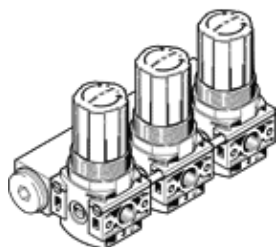
Código da peça: 540041

Produto a ser descontinuado

FESTO

Combinação de 2, 3, 4 ou 5 válvulas reguladoras de pressão com comando direto em manifold P, sem manômetro.

Produto será descontinuado. Disponível até 2024. Produto alternativo no Support Portal..



## Ficha técnica

Característica	Valor
Dimensões	Mini
Série	DB
Trava do atuador	Manopla com trava
Posição de instalação	Nos dois lados
Princípio construtivo	manifold P Válvula reguladora de êmbolo com comando direto
Função reguladora	Pressão inicial constante com escape secundário com fluxo de retorno
Pressão de operação Mpa	0,15 ... 1 MPa
Pressão de trabalho	1,5 ... 10 bar
Faixa de regulagem de pressão MPa	0,05 ... 0,7 MPa
Faixa de regulagem de pressão	0,5 ... 7 bar
Faixa de regulagem de pressão psi	7 ... 100 psi
Histerese de pressão máxima	0,5 bar
Vazão nominal padrão	$\geq 1.000$ l/min
Meio operacional	Ar comprimido conforme ISO 8573-1:2010 [:-:-:-]
Classe de resistência à corrosão KBK	1 – Resistência à corrosão baixa
Conformidade LABS	VDMA24364-B1/B2-L
Temperatura do meio	-5 ... 50 °C
Temperatura ambiente	-5 ... 50 °C
Peso do produto	750 g
Tipo de fixação	Montagem em painel frontal com acessórios
Conexão pneumática 1	G1/2
Conexão pneumática 2	G1/4
Material do bujão de travamento	Aço galvanizado
Material do pino espaçador	Liga de alumínio
Material do manifold	Liga de alumínio
Material do anel de vedação	PVC
Material das vedações	NBR
Material do corpo	reforçado com PA