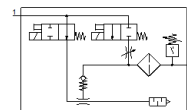


# gerador de vácuo OVEM-05-H-BN-QO-OE-N-2P

Código da peça: 539983

FESTO

Conexão de alimentação/vácuo com conexões rápidas QS em polegadas, conexão de escape com silenciador aberto.



## Ficha técnica

Característica	Valor
Diâmetro nominal, bico de Venturi	0,45 mm
Dimensão da grade	20 mm
Tipo de silenciador	aberto
Posição de instalação	Nos dois lados
Característica do ejetor	Alto vácuo Padrão
Grau de filtração	40 µm
Acionamento auxiliar manual	Pulsante adicional através das teclas de controle
Função integrada	Válvula duplo-piloto com ejetor, elétrico Válvula reguladora de fluxo Válvula elétrica de abertura e fechamento Filtro Circuito de economia de ar elétrico Válvula de retenção Silenciador aberto Vacuostato
Princípio construtivo	modular
Resistência a curto-circuito	sim
Variável	Pressão relativa
Princípio de medição	piezoresistivo
Função do elemento de comutação	Contato normalmente fechado Contato normalmente aberto
Função de comutação	Comparador de janelas Comparador de valores limite
Função de válvula	aberto
Proteção contra inversão de polaridade	para todas as conexões elétricas
Entrada de comutação normalizada	IEC 61131-2
Tipo de indicador	Alfanumérico de até 4 dígitos LCD com fundo iluminado
Faixa de indicação	-29,5 ... 0 inchHg
Unidade(s) que pode(m) ser representada(s)	inchHg
Valores-limite da faixa de ajuste	-0,999 ... 0 bar
Faixa de ajuste da histerese [bar]	-0,9 ... 0 bar
Opções de ajuste	Através de display e teclas
Indicador da posição de comutação	LCD
Indicador do estado de comutação	óptico
Pressão de trabalho	2 ... 8 bar
Pressão de trabalho para vácuo máximo	5,1 bar
Vácuo máximo	93 %
Pressão nominal operacional	6 bar
Máx. capacidade de sucção (comparada com a atmosfera)	6 l/min
Tempo de pressurização na pressão nominal de trabalho	2 s

<b>Característica</b>	<b>Valor</b>
Faixa de tensão operacional c.c.	20,4 ... 27,6 V
Tempo de abertura e fechamento	100%
Proteção contra sobrecarga indutiva	adaptado para bobinas MZ, MY, ME
Tensão de isolamento	50 V
Corrente sem carga	< 70 mA
Corrente máxima de saída	100 mA
Corrente residual	0,1 mA
Saída de comutação	2xPNP
Queda de tensão	≤ 1,5 V
Dados característicos da bobina	24 V CC: fase de baixa tensão 0,3 W, fase de alta tensão 2,55 W
Resistência da tensão de impacto	0,8 kV
Resistência à sobrecarga	disponível
Grau de contaminação	3
Meio operacional	Ar comprimido conforme ISO 8573-1:2010 [7:4:4]
Observação sobre meio operacional e do piloto	Não permite operação com lubrificação
Certificação CE (veja Declaração de Conformidade)	conforme Diretriz EU-EMV
Classe de resistência à corrosão KBK	2
Temperatura do meio	0 ... 50 °C
Umidade relativa do ar	5 - 85 %
Nível de pressão acústica com pressão operacional nominal	51 dB(A)
Classe de proteção	IP65 III
Temperatura ambiente	0 ... 50 °C
Autorização	RCM Mark c UL us - Listed (OL)
Torque de aperto máximo	0,8 Nm com rosca interna 2,5 Nm com furo passante
Peso do produto	325 g
Faixa de medição de pressão	-1 ... 0 bar
Precisão FS	3 %FS
Precisão de repetição do valor de comutação FS	0,6 %
Lógica de comutação entradas	PNP (comutação positiva)
Conexão elétrica	Conector M12x1 de 5 pinos
Tipo de fixação	com furo passante com rosca interna com acessórios
Conexão pneumática 1	QS-1/4
Conexão pneumática 3	Silenciador integrado
Conexão de vácuo	QS-1/4
Observações sobre material	Contém substâncias com LABS Conforme RoHS
Informação sobre material, vedações	NBR
Informação sobre material, receptor bocal	POM
Informação sobre material, filtro	Tela trançada PA Aço sinterizado
Informação sobre material, corpo do filtro	reforçado com PA
Informação sobre material, corpo	Injetados de alumínio reforçado com PA
Informação sobre material, parafuso de regulagem	Aço
Informação sobre material, silenciador	Liga de alumínio Espuma PU
Informação sobre material, parafusos	Aço
Informação sobre material, visor	PA
Informação sobre material, corpo do conector	Latão níquelado
Informação sobre material, conectores	Latão Folheada a ouro
Informação sobre material, pinos	Aço

<b>Característica</b>	<b>Valor</b>
Informação sobre material, bico expulsor	Liga de alumínio
Informação sobre material, teclado	TPE-U
Informação sobre material, conexão roscada	Latão niquelado