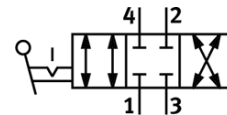
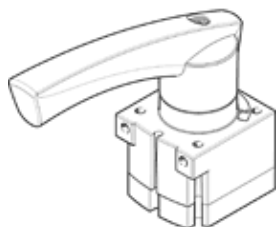


Válvula de alavanca VHER-AH-M04C-G12-UD

Código da peça: 538183

FESTO

Versão metálica, com detecção de posição da alavanca manual, função da válvula de 4/3 vias, normalmente fechada, conector com saída para baixo.



Ficha técnica

Característica	Valor
Função de válvula	4/3 vias, fechada
Tipo de acionamento	manual
Vazão nominal padrão	4.300 l/min
Pressão de trabalho	-0,95 ... 10 bar
Princípio construtivo	Válvula de fechamento
Diâmetro nominal	12 mm
Função de ar de escape	regulável
Princípio de vedação	duro
Tipo de pilotagem	direto
Sentido do fluxo	reversível
Sem sobreposição	sim
Indicador da posição de comutação	com acessórios
Meio operacional	Ar comprimido conforme ISO 8573-1:2010 [7:4:4]
Observação sobre meio operacional e do piloto	Permite operação com lubrificação (necessária para operações subsequentes)
Classe de resistência à corrosão KBK	2
Temperatura ambiente	-20 ... 80 °C
Torque de acionamento	5 Nm
Peso do produto	860 g
Tipo de fixação	Opcional: Montagem em painel frontal com furo passante
Conexão pneumática 1	G1/2
Conexão pneumática 2	G1/2
Conexão pneumática 3	G1/2
Conexão pneumática 4	G1/2
Observações sobre material	Isento de cobre e PTFE Contém substâncias com LABS
Informação sobre material, vedações	NBR
Informação sobre material, corpo	Injetados de alumínio