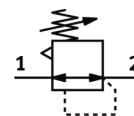
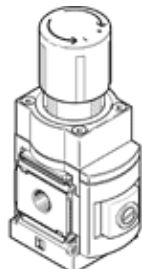


# regulador de pressão de precisão MS6-LRP-1/2-D4-A8-Z

Código da peça: 538023

FESTO

Regulador com comando indireto, pressão de trabalho de até 2,5 bar, saída de pressão frontal.



## Ficha técnica

Característica	Valor
Dimensões	6
Série	MS
Trava do atuador	Manopla com trava
Posição de instalação	Nos dois lados
Princípio construtivo	Válvula reguladora de pressão de membrana servopilotada
Função reguladora	Pressão inicial constante com escape secundário
Indicador de pressão	Preparado para G1/8
Pressão de operação Mpa	0,1 ... 1,4 MPa
Pressão de trabalho	1 ... 14 bar
Faixa de regulação de pressão	0,05 ... 2,5 bar
Histerese de pressão máxima	0,02 bar
Vazão, escape secundário	≥ 450 l/min
Vazão nominal padrão	≥ 2.300 l/min
Meio operacional	Ar comprimido conforme ISO 8573-1:2010 [7:4:4] Gases inertes
Observação sobre meio operacional e do piloto	Não permite operação com lubrificação
Classe de resistência à corrosão KBK	2 – Resistência à corrosão moderada
Conformidade LABS	VDMA24364-B1/B2-L
Temperatura de armazenamento	-10 ... 60 °C
Temperatura do meio	-10 ... 60 °C
Temperatura ambiente	-10 ... 60 °C
Peso do produto	1.000 g
Tipo de fixação	Montagem em painel frontal Montagem na tubulação com acessórios Opcional:
Conexão pneumática 1	G1/2
Conexão pneumática 2	G1/2
Conexão pneumática 3	G1/4
Observações sobre material	Conforme RoHS
Material das vedações	NBR
Material do corpo	Alumínio