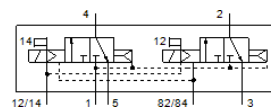
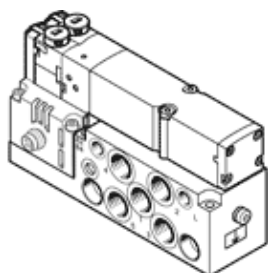


válvula solenoide VMPA2-M1H-K-S-G1/8-PI

Código da peça: 537977

FESTO

para terminal de válvulas MPA-S.



Ficha técnica

| Característica | Valor |
|---|---|
| Função de válvula | 2x3/2 vias, fechada, monoestável |
| Tipo de acionamento | elétrico |
| Tamanho da válvula | 20 mm |
| Vazão nominal padrão | 500 l/min |
| Pressão de operação Mpa | 0,3 ... 1 MPa |
| Pressão de trabalho | 3 ... 10 bar |
| Princípio construtivo | Válvula de carretel |
| Tipo de retorno | Mola pneumática |
| Autorização | c UL us - Recognized (OL) |
| Certificação CE (veja Declaração de Conformidade) | conforme Diretriz EU-EMV conforme EU-RoHS-RL |
| Marca UKCA (ver declaração de conformidade) | conforme regulamentos do Reino Unido para EMV conforme regulamentos RoHS do Reino Unido |
| Classe de proteção | IP65 quando montado conforme norma IEC 60529 |
| Função de ar de escape | regulável |
| Princípio de vedação | não temperado |
| Posição de instalação | Nos dois lados |
| Acionamento auxiliar manual | Com trava Pulsante |
| Tipo de pilotagem | servopilotado |
| Alimentação de ar servopilotada | externo |
| Sentido do fluxo | não reversível |
| Cobertura | cobertura positiva |
| Indicador de status do sinal | sim |
| Pressão de controle MPa | 0,3 ... 0,8 MPa |
| Pressão de acionamento | 3 ... 8 bar |
| Adequado para vácuo | não |
| Vazão nominal normal com QS-8 | 500 l/min |
| Tempo de comutação, desligado | 28 ms |
| Tempo de comutação, ligado | 8 ms |
| Máx. pulso de teste positivo com sinal 0 | 400 µs |
| Máx. pulso de teste negativo com sinal 1 | 900 µs |
| Flutuações de tensão admissíveis | +/- 25 % |
| Meio operacional | Ar comprimido conforme ISO 8573-1:2010[7:4:4] |
| Observação sobre meio operacional e do piloto | Permite operação com lubrificação (necessária para operações subsequentes) |
| Resistência à vibração | Teste de aplicação do transporte com grau de severidade 2 conforme FN 942017-4 e EN 60068-2-6 |
| Resistência a choques | Teste de choque com nível de gravidade 2 conforme FN 942017-5 e EN 60068-2-27 |
| Classe de resistência à corrosão KBK | 1 – Resistência à corrosão baixa |
| Conformidade LABS | VDMA24364-B1/B2-L |

| Característica | Valor |
|--|---|
| Temperatura de armazenamento | -20 ... 40 °C |
| Temperatura do meio | -5 ... 50 °C |
| Umidade relativa do ar | Máx. 90% a 40°C |
| Temperatura ambiente | -5 ... 50 °C |
| Torque máximo, fixação da válvula | 0,65 Nm |
| Peso do produto | 325 g |
| Conexão elétrica | de 4 pinos M8x1 Conector conforme norma EN 60947-5-2 |
| Tipo de fixação | com furo passante |
| Conexão de ar auxiliar de servopilotagem 12/14 | M5 |
| Conexão de escape de servopilotagem 82/84 | M5 |
| Conexão pneumática 1 | G1/8 |
| Conexão pneumática 2 | G1/8 |
| Conexão pneumática 3 | G1/8 |
| Conexão pneumática 4 | G1/8 |
| Conexão pneumática 5 | G1/8 |
| Observações sobre material | Conforme RoHS |
| Material das vedações | NBR |
| Material do corpo | Injetados de alumínio |