

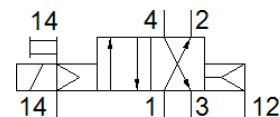
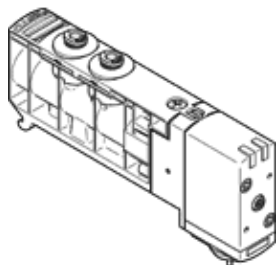
# válvula solenoide VUVB-S-M42-AZD-Q4-1T1L

Código da peça: 537610

FESTO

para terminal de válvulas VTUB, com solenoide apropriado (plug-in) e LED, com acionamento manual auxiliar, sem conector.

Esse tipo é adequado para operação com vácuo.



## Ficha técnica

| Característica                                    | Valor  |
|---|--|
| Função de válvula                                 | 4/2 vias, monoestável  |
| Tipo de acionamento                               | elétrico   |
| Tamanho da válvula                                | 20 mm  |
| Vazão nominal padrão                              | 200 l/min  |
| Pressão de trabalho                               | -0,9 ... 8 bar   |
| Princípio construtivo                             | Válvula de carretel  |
| Tipo de retorno                                   | Mola pneumática  |
| Classe de proteção                                | IP65   |
| Diâmetro nominal                                  | 7 mm   |
| Função de ar de escape                            | não estrangulável  |
| Princípio de vedação                              | não temperado  |
| Posição de instalação                             | Nos dois lados   |
| Acionamento auxiliar manual                       | Com trava<br>Pulsante  |
| Tipo de pilotagem                                 | servopilotado  |
| Alimentação de ar servopilotada                   | externo  |
| Sentido do fluxo                                  | não reversível   |
| Pressão de acionamento                            | 2 ... 8 bar  |
| Tempo de comutação, desligado                     | 25 ms  |
| Tempo de comutação, ligado                        | 25 ms  |
| Dados característicos da bobina                   | 24 V DC: 1.5 W   |
| Resistência da tensão de impacto                  | 0,8 kV   |
| Grau de contaminação                              | 3  |
| Flutuações de tensão admissíveis                  | +/- 10 %   |
| Meio operacional                                  | Ar comprimido conforme ISO 8573-1:2010 [7:4:4]                             |
| Observação sobre meio operacional e do piloto     | Permite operação com lubrificação (necessária para operações subsequentes) |
| Certificação CE (veja Declaração de Conformidade) | conforme Diretriz EU-EMV   |
| Classe de resistência à corrosão KBK              | 1  |
| Temperatura de armazenamento                      | -20 ... 40 °C  |
| Temperatura do meio                               | -5 ... 50 °C   |
| Temperatura ambiente                              | -5 ... 50 °C   |
| Torque máximo, fixação da válvula                 | 2 Nm   |
| Peso do produto                                   | 150 g  |
| Conexão elétrica                                  | Conector plug-in para multipolo  |
| Tipo de fixação                                   | com furo passante  |
| Conexão de ar auxiliar de servopilotagem 12/14    | Sub-base   |
| Conexão de escape de servopilotagem 8/4           | não canalizado   |
| Conexão pneumática 1                              | Sub-base   |
| Conexão pneumática 2                              | QS-4   |
| Conexão pneumática 3                              | Sub-base   |
| Conexão pneumática 4                              | QS-4   |

| <b>Característica</b>                     | <b>Valor</b>                            |
|---|---|
| Observações sobre material                | Isento de cobre e PTFE<br>Conforme RoHS |
| Informação sobre material, vedações       | FPM<br>HNBR<br>NBR                      |
| Informação sobre material, corpo          | reforçado com PA                        |
| Informação sobre material, guia do êmbolo | Liga de alumínio                        |