

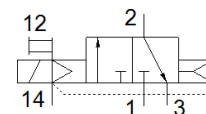
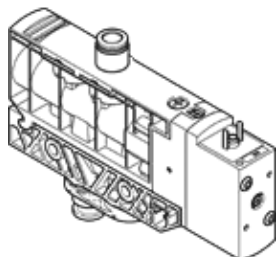
válvula solenoide

VUVB-L-M32C-AZD-Q8-2AC1

Código da peça: 537555

FESTO

com bobina magnética e acionamento auxiliar manual, sem conector
Esse tipo é adequado para operação com vácuo.



Ficha técnica

| Característica | Valor |
|---|--|
| Função de válvula | 3/2 vias, fechada, monoestável |
| Tipo de acionamento | elétrico |
| Tamanho da válvula | 20 mm |
| Vazão nominal padrão | 800 l/min |
| Pressão de trabalho | -0,9 ... 8 bar |
| Princípio construtivo | Válvula de carretel |
| Tipo de retorno | Mola pneumática |
| Classe de proteção | IP65 |
| Diâmetro nominal | 7 mm |
| Função de ar de escape | não estrangulável |
| Princípio de vedação | não temperado |
| Posição de instalação | Nos dois lados |
| Acionamento auxiliar manual | Com trava Pulsante |
| Tipo de pilotagem | servopilotado |
| Alimentação de ar servopilotada | externo |
| Sentido do fluxo | não reversível |
| Pressão de acionamento | 2 ... 8 bar |
| Tempo de comutação, desligado | 20 ms |
| Tempo de comutação, ligado | 20 ms |
| Dados característicos da bobina | 110 V CA: 50/60 Hz, potência de atração 3,1 VA, potência de retenção 2, 2 VA |
| Resistência da tensão de impacto | 2,5 kV |
| Grau de contaminação | 3 |
| Flutuações de tensão admissíveis | +/- 10 % |
| Meio operacional | Ar comprimido conforme ISO 8573-1:2010 [7:4:4] |
| Observação sobre meio operacional e do piloto | Permite operação com lubrificação (necessária para operações subsequentes) |
| Certificação CE (veja Declaração de Conformidade) | Conforme Diretriz EU sobre baixa tensão |
| Classe de resistência à corrosão KBK | 1 |
| Temperatura de armazenamento | -20 ... 40 °C |
| Temperatura do meio | -5 ... 50 °C |
| Temperatura ambiente | -5 ... 50 °C |
| Torque máximo, fixação da válvula | 2 Nm |
| Torque máximo montagem em parede | 3 Nm |
| Peso do produto | 170 g |
| Conexão elétrica | Conector conforme EN 175301-803 Forma C |
| Tipo de fixação | com furo passante |
| Conexão de ar auxiliar de servopilotagem 12/14 | M5 |
| Conexão de escape de servopilotagem 84 | não canalizado |
| Conexão pneumática 1 | QS-8 |

| Característica | Valor |
|--|--------------------|
| Conexão pneumática 2 | QS-8 |
| Conexão pneumática 3 | G1/4 |
| Observações sobre material | Conforme RoHS |
| Informação sobre material, base de conexão | reforçado com PA |
| Informação sobre material, vedações | FPM HNBR NBR |
| Informação sobre material, corpo | reforçado com PA |
| Informação sobre material, guia do êmbolo | Liga de alumínio |