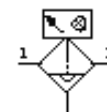


Filtro fino MS6N-LFM-1/4-BUV-DA-Z

Código da peça: 536866

FESTO

Filtro de 1 µm, copo de metal, dreno automático, com indicador de saturação, sentido do fluxo da direita para esquerda.



Ficha técnica

Característica	Valor
Dimensões	6
Série	MS
Posição de instalação	vertical +/- 5°
Grau de filtração	1 µm
Grau de eficiência do filtro	99,99 %
Dreno	totalmente automático
Princípio construtivo	Filtro de fibra
Volume máximo do condensado	38 cm ³
Proteção de copo	Copo de proteção metálico
Indicador de pressão diferencial	Indicador óptico
Pressão de entrada 1	2 ... 12 bar
Vazão nominal padrão	550 l/min
Meio operacional	Ar comprimido filtrado, não lubrificado, grau de filtração 5 µm
Classe de resistência à corrosão KBK	2
Temperatura de armazenamento	-10 ... 60 °C
Classe de pureza do ar na saída	2.7.3 conforme DIN ISO 8573-1
Temperatura do meio	5 ... 60 °C
Nível residual de óleo	0,5 mg/m ³
Temperatura ambiente	5 ... 60 °C
Peso do produto	820 g
Tipo de fixação	com acessórios Opcional: Montagem na tubulação
Conexão pneumática 1	NPT1/4-18
Conexão pneumática 2	NPT1/4-18
Observações sobre material	Isento de cobre e PTFE
Informação sobre material, vedações	NBR
Informação sobre material, filtro	Fibra de borossilicato
Informação sobre material, corpo	Injetados de alumínio
Informação sobre material, copo	Liga de alumínio