

# válvula pneumática

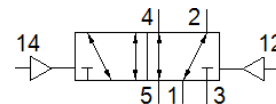
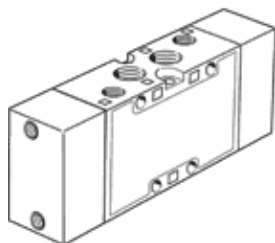
## J-5-1/8-B-EX

Código da peça: 536043

Classic - não usar para novos projetos

FESTO

Válvula direcional de 5/2 vias, biestável, acionamento pneumático.  
Alternativas modernas podem ser encontradas digitando-se os quatro primeiros caracteres do tipo do código no campo de busca.



### Ficha técnica

| Característica   | Valor  |
|--|--|
| Função de válvula  | 5/2 vias, biestável  |
| Tipo de acionamento  | pneumático   |
| Largura  | 26 mm  |
| Vazão nominal padrão   | 1.000 l/min  |
| Pressão de operação Mpa                                      | -0,09 ... 1 MPa  |
| Pressão de trabalho  | -0,9 ... 10 bar  |
| Princípio construtivo  | Válvula de carretel  |
| Certificação CE (veja Declaração de Conformidade)            | conforme Diretriz EU relativa à proteção contra explosões (ATEX)           |
| Marca UKCA (ver declaração de conformidade)                  | conforme regulamentos EX do Reino Unido                                    |
| Categoria ATEX para ambiente explosivo a gás                 | II 2G  |
| Categoria ATEX para ambiente explosivo a poeira              | II 2D  |
| Tipo de proteção contra a combustão de gás inflamável        | Ex h IIC T4 Gb   |
| Tipo de proteção contra a combustão de poeiras combustíveis  | Ex h IIIC T130°C Db  |
| Temperatura do ambiente potencialmente explosivo             | -10°C ≤ Ta ≤ +60°C   |
| Proteção contra explosão certificação fora da União Europeia | EPL Db (GB)<br>EPL Gb (GB)   |
| Diâmetro nominal   | 8 mm   |
| Dimensão da grade  | 27 mm  |
| Função de ar de escape                                       | regulável  |
| Princípio de vedação   | não temperado  |
| Posição de instalação  | Nos dois lados   |
| Acionamento auxiliar manual                                  | não disponível   |
| Tipo de pilotagem  | direto   |
| Alimentação de ar servopilotada                              | externo  |
| Sentido do fluxo   | reversível   |
| Cobertura  | cobertura positiva   |
| Pressão de controle MPa                                      | 0,2 ... 1 MPa  |
| Pressão de acionamento                                       | 2 ... 10 bar   |
| Frequência máxima de comutação                               | 3 Hz   |
| Tempo de comutação, reversão                                 | 3 ms   |
| Meio operacional   | Ar comprimido conforme ISO 8573-1:2010 [7:4:4]                             |
| Observação sobre meio operacional e do piloto                | Permite operação com lubrificação (necessária para operações subsequentes) |
| Classe de resistência à corrosão KBK                         | 1 – Resistência à corrosão baixa   |
| Conformidade LABS  | VDMA24364-B1/B2-L  |
| Temperatura de armazenamento                                 | -40 ... 60 °C  |
| Temperatura do meio  | -10 ... 60 °C  |
| Meio de pilotagem  | Ar comprimido conforme ISO 8573-1:2010 [7:4:4]                             |
| Temperatura ambiente   | -10 ... 60 °C  |
| Peso do produto  | 320 g  |
| Tipo de fixação  | com furo passante  |
| Conexão de pilotagem 12                                      | G1/8   |

| <b>Característica</b>      | <b>Valor</b>          |
|----------------------------|-----------------------|
| Conexão de pilotagem 14    | G1/8                  |
| Conexão pneumática 1       | G1/8                  |
| Conexão pneumática 2       | G1/8                  |
| Conexão pneumática 3       | G1/8                  |
| Conexão pneumática 4       | G1/8                  |
| Conexão pneumática 5       | G1/8                  |
| Observações sobre material | Conforme RoHS         |
| Material das vedações      | NBR                   |
| Material do corpo          | Injetados de alumínio |