

# válvula pneumática

## VL-5-1/4-B-EX

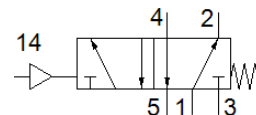
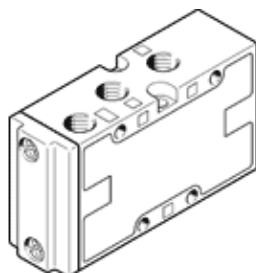
Código da peça: 536041

Classic - não usar para novos projetos

FESTO

Função direcional 5/2 vias, com acionamento por simples piloto

Alternativas modernas podem ser encontradas digitando-se os quatro primeiros caracteres do tipo do código no campo de busca.



### Ficha técnica

Característica	Valor
Função de válvula	5/2 vias, monoestável
Tipo de acionamento	pneumático
Largura	32 mm
Vazão nominal padrão	1.300 l/min
Pressão de operação Mpa	0 ... 1 MPa
Pressão de trabalho	0 ... 10 bar
Princípio construtivo	Assento de válvula
Tipo de retorno	mola mecânica
Certificação CE (veja Declaração de Conformidade)	conforme Diretriz EU relativa à proteção contra explosões (ATEX)
Marca UKCA (ver declaração de conformidade)	conforme regulamentos EX do Reino Unido
Categoria ATEX para ambiente explosivo a gás	II 2G
Categoria ATEX para ambiente explosivo a poeira	II 2D
Tipo de proteção contra a combustão de gás inflamável	Ex h IIC T4 Gb
Tipo de proteção contra a combustão de poeiras combustíveis	Ex h IIIC T130°C Db
Temperatura do ambiente potencialmente explosivo	-10°C ≤ Ta ≤ +60°C
Proteção contra explosão certificação fora da União Europeia	EPL Db (GB) EPL Gb (GB)
Diâmetro nominal	7 mm
Dimensão da grade	33 mm
Função de ar de escape	regulável
Princípio de vedação	não temperado
Posição de instalação	Nos dois lados
Acionamento auxiliar manual	não disponível
Tipo de pilotagem	direto
Alimentação de ar servopilotada	externo
Sentido do fluxo	não reversível
Cobertura	Cobertura negativa
Pressão de controle MPa	0,15 ... 1 MPa
Pressão de acionamento	1,5 ... 10 bar
Valor b	0,29
Valor C	5,5 l/sbar
Frequência máxima de comutação	3 Hz
Tempo de comutação, desligado	12 ms
Tempo de comutação, ligado	2 ms
Meio operacional	Ar comprimido conforme ISO 8573-1:2010 [7:4:4]
Observação sobre meio operacional e do piloto	Permite operação com lubrificação (necessária para operações subsequentes)
Classe de resistência à corrosão KBK	1 – Resistência à corrosão baixa
Conformidade LABS	VDMA24364-B1/B2-L
Temperatura de armazenamento	-40 ... 60 °C
Temperatura do meio	-10 ... 60 °C
Meio de pilotagem	Ar comprimido conforme ISO 8573-1:2010 [7:4:4]

<b>Característica</b>	<b>Valor</b>
Temperatura ambiente	-10 ... 60 °C
Peso do produto	240 g
Tipo de fixação	com furo passante
Conexão de pilotagem 14	G1/8
Conexão pneumática 1	G1/4
Conexão pneumática 2	G1/4
Conexão pneumática 3	G1/4
Conexão pneumática 4	G1/4
Conexão pneumática 5	G1/4
Observações sobre material	Conforme RoHS
Material das vedações	NBR PU
Material do corpo	Injetados de alumínio