

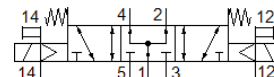
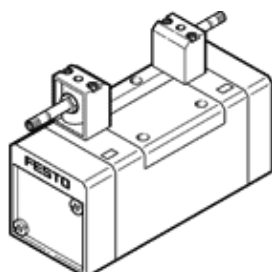
válvula solenoide MFH-5/3B-D-3-S-C-EX

Código da peça: 535986

FESTO

com acionamento auxiliar manual, sem bobina magnética e sem conector fêmea.

Bobina e conector devem ser pedidos separadamente.



Ficha técnica

| Característica | Valor |
|--|--|
| Função de válvula | 5/3 vias, pressurizada |
| Tipo de acionamento | elétrico |
| Largura | 65 mm |
| Vazão nominal padrão | 4.000 l/min |
| Pressão de operação Mpa | -0,09 ... 1,6 MPa |
| Pressão de trabalho | -0,9 ... 16 bar |
| Princípio construtivo | Válvula de carretel |
| Tipo de retorno | mola mecânica |
| Certificação CE (veja Declaração de Conformidade) | conforme Diretriz EU relativa à proteção contra explosões (ATEX) |
| Marca UKCA (ver declaração de conformidade) | conforme regulamentos EX do Reino Unido |
| Categoria ATEX para ambiente explosivo a gás | II 2G |
| Categoria ATEX para ambiente explosivo a poeira | II 2D |
| Tipo de proteção contra a combustão de gás inflamável | Ex h IIC T4 Gb |
| Tipo de proteção contra a combustão de poeiras combustíveis | Ex h IIIC T105°C Db |
| Temperatura do ambiente potencialmente explosivo | -5 °C ≤ Ta ≤ +40°C |
| Proteção contra explosão certificação fora da União Europeia | EPL Db (GB) EPL Gb (GB) |
| Classe de proteção | IP65 |
| Diâmetro nominal | 14,5 mm |
| Dimensão da grade | 71 mm |
| Função de ar de escape | regulável |
| Princípio de vedação | não temperado |
| Posição de instalação | Nos dois lados |
| Conforme norma | ISO 5599-1 |
| Acionamento auxiliar manual | com acessórios, de trava Pulsante |
| Código ISO | 369 |
| Tipo de pilotagem | servopilotado |
| Alimentação de ar servopilotada | externo |
| Sentido do fluxo | reversível |
| Cobertura | cobertura positiva |
| Pressão de acionamento | 3 ... 10 bar |
| Tempo de comutação, desligado | 75 ms |
| Tempo de comutação, ligado | 36 ms |
| Máx. pulso de teste positivo com sinal 0 | 2.200 µs |
| Máx. pulso de teste negativo com sinal 1 | 3.700 µs |
| Meio operacional | Ar comprimido conforme ISO 8573-1:2010 [7:4:4] |
| Observação sobre meio operacional e do piloto | Permite operação com lubrificação (necessária para operações subsequentes) |
| Resistência à vibração | Teste de transporte com grau de severidade 1, segundo FN942017-4 e EN60068-2-6 |
| Resistência a choques | Teste de choque com nível de gravidade 2 conforme FN 942017-5 e EN 60068-2-27 |

| Característica | Valor |
|--|--|
| Conformidade LABS | VDMA24364-B1/B2-L |
| Temperatura do meio | -10 ... 60 °C |
| Nível de pressão acústica | 85 dB(A) |
| Meio de pilotagem | Ar comprimido conforme ISO 8573-1:2010 [7:4:4] |
| Temperatura ambiente | -5 ... 40 °C |
| Peso do produto | 1.040 g |
| Conexão elétrica | através de bobina F, pedir separadamente |
| Tipo de fixação | na base de conexão com furo passante e parafuso |
| Conexão de escape de servopilotagem 82 | M5 |
| Conexão de escape de servopilotagem 84 | M5 |
| Conexão de pilotagem 12 | Base de conexão tamanho 3 conforme ISO 5599-1 |
| Conexão de pilotagem 14 | Base de conexão tamanho 3 conforme ISO 5599-1 |
| Conexão pneumática 1 | Base de conexão tamanho 3 conforme ISO 5599-1 |
| Conexão pneumática 2 | Base de conexão tamanho 3 conforme ISO 5599-1 |
| Conexão pneumática 3 | Base de conexão tamanho 3 conforme ISO 5599-1 |
| Conexão pneumática 4 | Base de conexão tamanho 3 conforme ISO 5599-1 |
| Conexão pneumática 5 | Base de conexão tamanho 3 conforme ISO 5599-1 |
| Observações sobre material | Conforme RoHS |
| Material das vedações | HNBR NBR |
| Material do corpo | Injetados de alumínio |