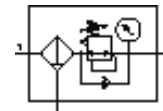


# Válvula reguladora de pressão - filtro MS4N-LFR-1/4-D7-EUM-AS-Z

Código da peça: 535757

FESTO

Filtro regulador, pressão inicial máxima 12 bar, filtro de 40 µm, com manômetro, regulador com trava, copo metálico, dreno manual, sentido de vazão da direita para a esquerda.



## Ficha técnica

Característica	Valor
Dimensões	4
Série	MS
Trava do atuador	com acessórios, de fecho
Posição de instalação	vertical +/- 5°
Grau de filtração	40 µm
Dreno	manualmente giratório
Princípio construtivo	Filtro regulador com manômetro
Volume máximo do condensado	25 ml
Função reguladora	Pressão inicial constante com escape secundário com fluxo de retorno
Proteção de copo	integrado como recipiente metálico
Indicador de pressão	com manômetro
Faixa de regulação de pressão	0,5 ... 12 bar
Pressão de entrada 1	0,8 ... 14 bar
Histerese de pressão máxima	0,25 bar
Vazão nominal padrão	1.500 l/min
Meio operacional	Ar comprimido
Classe de resistência à corrosão KBK	2
Temperatura de armazenamento	-10 ... 60 °C
Classe de pureza do ar na saída	5.7.- conforme DIN ISO 8573-1
Temperatura do meio	-10 ... 60 °C
Temperatura ambiente	-10 ... 60 °C
Peso do produto	475 g
Tipo de fixação	com acessórios Opcional: Montagem em painel frontal Montagem na tubulação
Conexão pneumática 1	NPT1/4-18
Conexão pneumática 2	NPT1/4-18
Informação sobre material, vedações	NBR
Informação sobre material, corpo	Injetados de alumínio
Informação sobre material, copo	Injetados de alumínio Liga de alumínio
Informação sobre material, visor	PA
Informação sobre material, disco isolante	POM