

válvula solenoide

CPE10-M1BH-5/3ES-M5-B

Código da peça: 533162

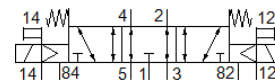
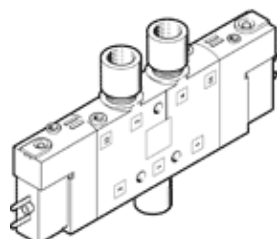
Classic - não usar para novos projetos

FESTO

Válvula solenóide com alto grau de integração.

Este tipo só é indicado para atuador à vácuo. A montagem em base múltipla só pode ser feita com válvulas direcionais de 5/2 e 5/3 vias CPE 10/14/18. Não combinar com válvulas de 3/2 vias.

Alternativas modernas podem ser encontradas digitando-se os quatro primeiros caracteres do tipo do código no campo de busca.



Ficha técnica

Característica	Valor
Função de válvula	5/3 vias, em exaustão
Tipo de acionamento	elétrico
Largura	10 mm
Vazão nominal padrão	180 l/min
Pressão de operação Mpa	-0,09 ... 1 MPa
Pressão de trabalho	-0,9 ... 10 bar
Princípio construtivo	Válvula de carretel
Tipo de retorno	mola mecânica
Autorização	c UL us - Recognized (OL)
Classificação marítima	ver certificado
Classe de proteção	IP65 com conector conforme norma IEC 60529
Diâmetro nominal	4 mm
Função de ar de escape	regulável
Princípio de vedação	não temperado
Posição de instalação	Nos dois lados
Acionamento auxiliar manual	com acessórios, de trava Pulsante
Tipo de pilotagem	servopilotado
Alimentação de ar servopilotada	externo
Sentido do fluxo	reversível
Identificação da posição da válvula	Suporte para plaqueta de identificação
Cobertura	cobertura positiva
Pressão de controle MPa	0,3 ... 0,8 MPa
Pressão de acionamento	3 ... 8 bar
Tempo de comutação, desligado	20 ms
Tempo de comutação, ligado	16 ms
Tempo de abertura e fechamento	100 % com redução de corrente
Máx. pulso de teste positivo com sinal 0	1.200 µs
Máx. pulso de teste negativo com sinal 1	900 µs
Dados característicos da bobina	24 V DC: 1.28 W
Flutuações de tensão admissíveis	-15 % / +10 %
Meio operacional	Ar comprimido conforme ISO 8573-1:2010 [7:4:4]
Observação sobre meio operacional e do piloto	Permite operação com lubrificação (necessária para operações subsequentes)
Resistência à vibração	Teste de aplicação do transporte com grau de severidade 2 conforme FN 942017-4 e EN 60068-2-6
Resistência a choques	Teste de choque com nível de gravidade 2 conforme FN 942017-5 e EN 60068-2-27

Característica	Valor
Classe de resistência à corrosão KBK	2 – Resistência à corrosão moderada
Conformidade LABS	VDMA24364-B1/B2-L
Temperatura do meio	-5 ... 50 °C
Meio de pilotagem	Ar comprimido conforme ISO 8573-1:2010 [7:4:4]
Temperatura ambiente	-5 ... 50 °C
Conexão elétrica	de 2 pinos
Tipo de fixação	com furo passante
Conexão de escape de servopilotagem 82	M3
Conexão de escape de servopilotagem 84	M3
Conexão de pilotagem 12	M3
Conexão de pilotagem 14	M3
Conexão pneumática 1	M5
Conexão pneumática 2	M5
Conexão pneumática 3	M7
Conexão pneumática 4	M5
Conexão pneumática 5	M7
Observações sobre material	Conforme RoHS
Material das vedações	NBR
Material do corpo	Injetados de alumínio