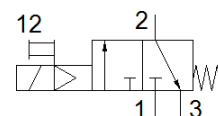
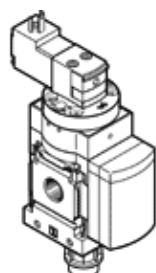


válvula de abertura e fechamento MS6N-EE-3/8-V230

Código da peça: 532117

FESTO

Válvula de abertura e fechamento de acionamento elétrico, sentido de vazão da esquerda para a direita.



Ficha técnica

| Característica | Valor |
|---|--|
| Princípio construtivo | Válvula de carretel |
| Tipo de acionamento | elétrico |
| Função de ar de escape | não estrangulável |
| Acionamento auxiliar manual | Com trava Pulsante |
| Tipo de retorno | mola mecânica |
| Tipo de pilotagem | servopilotado |
| Função de válvula | 3/2 vias, fechada, monoestável |
| Pressão de trabalho | 4 ... 18 bar |
| Valor C | 22 l/sbar |
| Valor b | 0,5 |
| Vazão nominal padrão | 5.500 l/min |
| Tempo de abertura e fechamento | 100 % |
| Dados característicos da bobina | 230 V CA: 50/60 Hz, potência de atração 3 VA, potência de retenção 2,4 VA |
| Flutuações de tensão admissíveis | -14 % / +10 % |
| Meio operacional | Ar comprimido conforme ISO 8573-1:2010 [7:4:4] Gases inertes |
| Observação sobre meio operacional e do piloto | Permite operação com lubrificação (necessária para operações subsequentes) |
| Classe de resistência à corrosão KBK | 2 – Resistência à corrosão moderada |
| Observações sobre material | Conforme RoHS |
| Conformidade LABS | VDMA24364-B2-L |
| Temperatura do meio | -10 ... 60 °C |
| Classe de proteção | IP65 |
| Temperatura ambiente | -10 ... 60 °C |
| Autorização | c UL us - Recognized (OL) |
| Apropriado para indústria de alimentos | Vide informações sobre materiais complementares |
| Tipo de fixação | Montagem na tubulação com acessórios Opcional: |
| Posição de instalação | Nos dois lados |
| Sentido do fluxo | não reversível |
| Peso do produto | 740 g |
| Conexão pneumática 1 | 3/8 NPT |
| Conexão pneumática 2 | 3/8 NPT |
| Conexão pneumática 3 | G1/2 |
| Alimentação de ar servopilotada | interno |
| Conexão elétrica | Diagrama de conexões formato C conforme EN 175301-803 Conector conforme DIN EN 175301-803 design quadrangular |
| Material das vedações | NBR |
| Material do corpo | Injetados de alumínio |