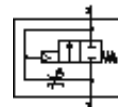
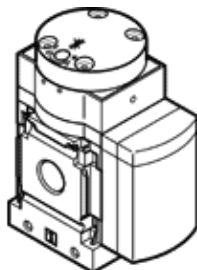


# Válvula pressurizadora MS6N-DL-3/8-Z

Código da peça: 532028

FESTO

Válvula de alimentação progressiva de comando pneumático, para estabelecimento de pressão gradual, sentido de vazão da direita para a esquerda.



## Ficha técnica

| Característica                       | Valor  |
|--------------------------------------|--|
| Função de ar de escape               | regulável  |
| Tipo de acionamento                  | pneumático   |
| Posição de instalação                | Nos dois lados                                       |
| Acionamento auxiliar manual          | não disponível                                       |
| Princípio construtivo                | Assento do êmbolo                                    |
| Tipo de reposição                    | mola mecânica  |
| Tipo de pilotagem                    | direto   |
| Alimentação de ar servopilotada      | externo  |
| Sentido do fluxo                     | não reversível                                       |
| Função de válvula                    | 2/2  |
| Pressão de trabalho                  | 4 ... 18 bar   |
| Valor b                              | 0,48   |
| Valor C                              | 21,05 l/sbar   |
| Vazão nominal padrão                 | 5.050 l/min  |
| Classe de resistência à corrosão KBK | 2  |
| Temperatura do meio                  | -10 ... 60 °C  |
| Temperatura ambiente                 | -10 ... 60 °C  |
| Peso do produto                      | 650 g  |
| Tipo de fixação                      | com acessórios<br>Opcional:<br>Montagem na tubulação |
| Conexão pneumática 1                 | NPT3/8-18  |
| Conexão pneumática 2                 | NPT3/8-18  |
| Observações sobre material           | Isento de cobre e PTFE                               |
| Informação sobre material, vedações  | NBR  |
| Informação sobre material, corpo     | Injetados de alumínio                                |