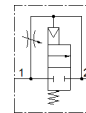
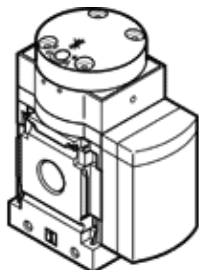


válvula de alimentação progressiva MS6N-DL-1/2

Código da peça: 532024

FESTO

Válvula de alimentação progressiva, de acionamento pneumático, para estabelecimento de pressão gradual, sentido de vazão da esquerda para a direita.



Ficha técnica

Característica	Valor
Função de ar de escape	regulável
Tipo de acionamento	pneumático
Posição de instalação	Nos dois lados
Acionamento auxiliar manual	não disponível
Princípio construtivo	Assento do êmbolo
Tipo de retorno	mola mecânica
Tipo de pilotagem	direto
Alimentação de ar servopilotada	externo
Sentido do fluxo	não reversível
Função de válvula	2/2
Pressão de trabalho	4 ... 18 bar
Valor b	0,39
Valor C	28,97 l/sbar
Vazão nominal padrão	6.450 l/min
Meio operacional	Ar comprimido conforme ISO 8573-1:2010[7:4:4] Gases inertes
Observação sobre meio operacional e do piloto	Permite operação com lubrificação (necessária para operações subsequentes)
Classe de resistência à corrosão KBK	2 – Resistência à corrosão moderada
Conformidade LABS	VDMA24364-B2-L
Apropriado para indústria de alimentos	Vide informações sobre materiais complementares
Temperatura do meio	-10 ... 60 °C
Temperatura ambiente	-10 ... 60 °C
Peso do produto	650 g
Tipo de fixação	Montagem na tubulação com acessórios Opcional:
Conexão pneumática 1	1/2 NPT
Conexão pneumática 2	1/2 NPT
Observações sobre material	Conforme RoHS
Material das vedações	NBR
Material do corpo	Injetados de alumínio