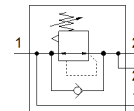
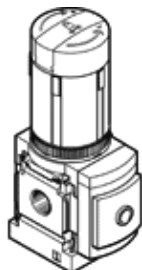


# válvula reguladora de pressão MS6N-LRB-1/2-D6-A4-AS

Código da peça: 531831

FESTO

para montagem manifold, máxima pressão de saída 7 bar, com adaptador G1/8 para manômetro conforme EN 837, conexão P2 na parte traseira.



## Ficha técnica

| Característica                                | Valor  |
|---|--|
| Dimensões                                     | 6  |
| Série   | MS   |
| Trava do atuador                              | Manopla com trava com acessórios, de fecho   |
| Posição de instalação                         | Nos dois lados   |
| Princípio construtivo                         | Válvula reguladora de pressão de membrana com comando direto com alimentação contínua de ar comprimido |
| Função reguladora                             | Pressão inicial constante com compensação de pressão inicial com escape secundário                     |
| Indicador de pressão                          | Preparado para G1/4  |
| Pressão de trabalho                           | 0,8 ... 20 bar   |
| Faixa de regulagem de pressão                 | 0,3 ... 7 bar  |
| Histerese de pressão máxima                   | 0,25 bar   |
| Vazão nominal padrão                          | 6.300 l/min  |
| Meio operacional                              | Ar comprimido conforme ISO 8573-1:2010 [7:4:4]<br>Gases inertes  |
| Observação sobre meio operacional e do piloto | Permite operação com lubrificação (necessária para operações subsequentes)                             |
| Classe de resistência à corrosão KBK          | 2 – Resistência à corrosão moderada  |
| Conformidade LABS                             | VDMA24364-B1/B2-L  |
| Temperatura de armazenamento                  | -10 ... 60 °C  |
| Apropriado para indústria de alimentos        | Vide informações sobre materiais complementares  |
| Temperatura do meio                           | -10 ... 60 °C  |
| Temperatura ambiente                          | -10 ... 60 °C  |
| Peso do produto                               | 747 g  |
| Tipo de fixação                               | Montagem em painel frontal<br>Montagem na tubulação com acessórios<br>Opcional:                        |
| Conexão pneumática 1                          | 1/2 NPT  |
| Conexão pneumática 2                          | 1/2 NPT  |
| Observações sobre material                    | Conforme RoHS  |
| Material do painel de controle                | PA<br>POM  |
| Material das vedações                         | NBR  |
| Material do corpo                             | Injetados de alumínio  |
| Material da membrana                          | NBR  |