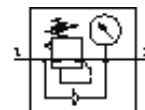
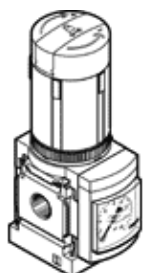


Válvula reguladora de pressão MS4N-LR-1/8-D6-AS-Z

Código da peça: 531425

FESTO

Regulador de pressão, pressão inicial máxima 7 bar, com manômetro, regulador com trava, sentido de vazão da direita para a esquerda.



Ficha técnica

Característica	Valor
Dimensões	4
Série	MS
Trava do atuador	Manopla com trava integrada
Posição de instalação	Nos dois lados
Princípio construtivo	Válvula reguladora de pressão de membrana com comando direto
Função reguladora	Pressão inicial constante com escape secundário com fluxo de retorno
Indicador de pressão	com manômetro
Faixa de regulação de pressão	0,3 ... 7 bar
Pressão de entrada 1	0,8 ... 14 bar
Histerese de pressão máxima	0,25 bar
Vazão nominal padrão	1.150 l/min
Meio operacional	Ar comprimido
Classe de resistência à corrosão KBK	2
Temperatura de armazenamento	-10 ... 60 °C
Temperatura do meio	-10 ... 60 °C
Temperatura ambiente	-10 ... 60 °C
Peso do produto	225 g
Tipo de fixação	com acessórios Opcional: Montagem em painel frontal Montagem na tubulação
Conexão pneumática 1	NPT1/8-27
Conexão pneumática 2	NPT1/8-27
Informação sobre material, base de conexão	Injetados de alumínio
Informação sobre material, elemento de controle	POM PA
Informação sobre material, vedações	NBR
Informação sobre material, corpo	Injetados de alumínio
Informação sobre material, membrana	NBR