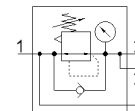


# Válvula reguladora de pressão MS6-LRB-1/2-D5-AS-BD-Z

Código da peça: 530324

FESTO

para montagem em manifold, bloco de saída angular com conexão rápida QS, pressão máxima de saída 4 bar, com manômetro, conexão P2 na parte frontal.



## Ficha técnica

| Característica                                  | Valor  |
|---|--|
| Dimensões                                       | 6  |
| Série   | MS   |
| Trava do atuador                                | Manopla com trava com acessórios, de fecho   |
| Posição de instalação                           | Nos dois lados   |
| Princípio construtivo                           | Válvula reguladora de pressão de membrana com comando direto com alimentação contínua de ar comprimido |
| Função reguladora                               | Pressão inicial constante com compensação de pressão inicial com escape secundário                     |
| Indicador de pressão                            | com manômetro  |
| Pressão de trabalho                             | 0,8 ... 20 bar   |
| Faixa de regulagem de pressão                   | 0,3 ... 4 bar  |
| Histerese de pressão máxima                     | 0,25 bar   |
| Vazão nominal padrão                            | 600 l/min  |
| Meio operacional                                | Ar comprimido conforme ISO 8573-1:2010 [7:4:4]<br>Gases inertes  |
| Observação sobre meio operacional e do piloto   | Permite operação com lubrificação (necessária para operações subsequentes)                             |
| Classe de resistência à corrosão KBK            | 2  |
| Temperatura de armazenamento                    | -10 ... 60 °C  |
| Temperatura do meio                             | -10 ... 60 °C  |
| Temperatura ambiente                            | -10 ... 60 °C  |
| Peso do produto                                 | 747 g  |
| Tipo de fixação                                 | Opcional:<br>Montagem em painel frontal<br>Montagem na tubulação com acessórios                        |
| Conexão pneumática 1                            | G1/2   |
| Conexão pneumática 2                            | QS-8   |
| Observações sobre material                      | Conforme RoHS  |
| Informação sobre material, elemento de controle | POM<br>PA  |
| Informação sobre material, vedações             | NBR  |
| Informação sobre material, corpo                | Injetados de alumínio  |
| Informação sobre material, membrana             | NBR  |