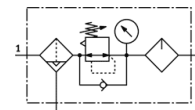


Combinação de unidades de conservação MSB6-1/2-FRC2:J6M1-Z

Código da peça: 530239

FESTO

Combinação de filtro, regulador e lubrificador, máxima pressão de saída 7 bar, filtro de 40 µm, com manômetro, manopla de regulagem com possibilidade de trava, copo de plástico com proteção de plástico, dreno automático, sentido do fluxo da direita para esquerda.



Ficha técnica

Característica	Valor
Dimensões	6
Série	MS
Trava do atuador	Manopla com trava integrada
Posição de instalação	vertical +/- 5°
Dreno	totalmente automático
Princípio construtivo	Filtro regulador com manômetro Lubrificador proporcional padrão
Grau de filtração	40 µm
Função reguladora	Pressão inicial constante com compensação de pressão inicial com escape secundário com fluxo de retorno
Proteção de copo	Copo de proteção plástico
Indicador de pressão	com manômetro
Pressão de trabalho	1,5 ... 12 bar
Faixa de regulagem de pressão	0,3 ... 7 bar
Vazão nominal padrão	4.800 l/min
Meio operacional	Ar comprimido conforme ISO 8573-1:2010 [7:4:-] Gases inertes
Observação sobre meio operacional e do piloto	Permite operação com lubrificação (necessária para operações subsequentes)
Classe de resistência à corrosão KBK	2
Temperatura de armazenamento	-10 ... 60 °C
Classe de pureza do ar na saída	Ar comprimido conforme ISO 8573-1:2010 [7:4:-]
Temperatura do meio	5 ... 60 °C
Temperatura ambiente	5 ... 60 °C
Peso do produto	1.495 g
Tipo de fixação	com acessórios
Conexão pneumática 1	G1/2
Conexão pneumática 2	G1/2