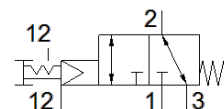


válvula de botão

VHEF-PTCZ-B32-N14

Código da peça: 5299726

FESTO



Ficha técnica

Característica	Valor
Função de válvula	3/2 vias biestável
Tipo de acionamento	manual
Largura	20 mm
Vazão nominal padrão	870 l/min
Pressão de operação Mpa	-0,095 ... 1 MPa
Pressão de trabalho	-0,95 ... 10 bar
Princípio construtivo	Assento de válvula
Diâmetro nominal	6 mm
Função de ar de escape	regulável
Instruções de uso	Acionamento apenas manual
Princípio de vedação	não temperado
Posição de instalação	Nos dois lados
Acionamento auxiliar manual	Com trava
Tipo de pilotagem	servopilotado
Alimentação de ar servopilotada	externo
Sentido do fluxo	reversível
Cobertura	Sobreposição zero
Pressão de controle MPa	0,3 ... 1 MPa
Pressão de acionamento	3 ... 10 bar
Pressão piloto	43,5 ... 145 psi
Frequência máxima de comutação	0,5 Hz
Meio operacional	Ar comprimido conforme ISO 8573-1:2010 [7:--]
Observação sobre meio operacional e do piloto	Permite operação com lubrificação (necessária para operações subsequentes)
Classe de resistência à corrosão KBK	1 – Resistência à corrosão baixa
Conformidade LABS	VDMA24364-B1/B2-L
Temperatura do meio	-10 ... 60 °C
Temperatura ambiente	-10 ... 60 °C
Força de acionamento	20 N
Força de destravamento	25 N
Peso do produto	161 g
Tipo de fixação	Montagem em painel frontal com furo passante Opcional:
Conexão de ar auxiliar de servopilotagem 12/14	M5
Conexão de pilotagem 12	M5
Conexão pneumática 1	1/4 NPT
Conexão pneumática 2	1/4 NPT
Conexão pneumática 3	1/4 NPT
Observações sobre material	Conforme RoHS
Material da proteção	reforçado com PA
Material das vedações	NBR
Material do corpo	Liga de alumínio forjado anodizado