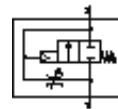
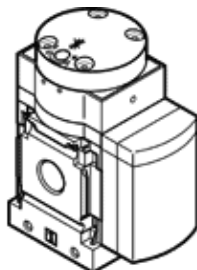


# Válvula pressurizadora MS4-DL-1/8-Z

Código da peça: 529534

FESTO

Válvula de alimentação progressiva de comando pneumático, para estabelecimento de pressão gradual, sentido de vazão da direita para a esquerda.



## Ficha técnica

Característica	Valor
Função de ar de escape	regulável
Tipo de acionamento	pneumático
Posição de instalação	Nos dois lados
Acionamento auxiliar manual	não disponível
Princípio construtivo	Assento do êmbolo
Tipo de reposição	mola mecânica
Tipo de pilotagem	direto
Alimentação de ar servopilotada	externo
Sentido do fluxo	não reversível
Função de válvula	2/2
Pressão de trabalho	4 ... 14 bar
Valor b	0,5
Valor C	4,6 l/sbar
Vazão nominal padrão	1.000 l/min
Classe de resistência à corrosão KBK	2
Temperatura do meio	-10 ... 60 °C
Temperatura ambiente	-10 ... 60 °C
Peso do produto	213 g
Tipo de fixação	com acessórios Opcional: Montagem na tubulação
Conexão pneumática 1	G1/8
Conexão pneumática 2	G1/8
Observações sobre material	Isento de cobre e PTFE
Informação sobre material, vedações	NBR
Informação sobre material, corpo	Injetados de alumínio