

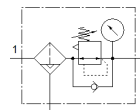
filtro regulador

MS4-LFR-1/8-D6-ERV-AS

Código da peça: 529166

FESTO

Máxima pressão de saída 7 bar, filtro de 40 µm, com manômetro, manopla de regulagem com possibilidade de trava, copo de plástico com proteção de plástico, dreno automático, sentido do fluxo da esquerda para direita.



Ficha técnica

| Característica | Valor |
|----------------------------------------|---------------------------------------------------------------------------------|
| Dimensões | 4 |
| Série | MS |
| Trava do atuador | Manopla com trava com acessórios, de fecho |
| Posição de instalação | vertical +/- 5° |
| Grau de filtração | 40 µm |
| Dreno | totalmente automático |
| Princípio construtivo | Filtro regulador com manômetro |
| Volume máximo do condensado | 19 ml |
| Função reguladora | Pressão inicial constante com escape secundário com fluxo de retorno |
| Proteção de copo | Copo de proteção plástico |
| Indicador de pressão | com manômetro |
| Pressão de operação Mpa | 0,2 ... 1,2 MPa |
| Pressão de trabalho | 2 ... 12 bar |
| Faixa de regulagem de pressão | 0,3 ... 7 bar |
| Histerese de pressão máxima | 0,25 bar |
| Vazão nominal padrão | 1.000 l/min |
| Meio operacional | Ar comprimido conforme ISO 8573-1:2010 [7:4:-] Gases inertes |
| Classe de resistência à corrosão KBK | 2 – Resistência à corrosão moderada |
| Conformidade LABS | VDMA24364-B1/B2-L |
| Temperatura de armazenamento | -10 ... 60 °C |
| Apropriado para indústria de alimentos | Vide informações sobre materiais complementares |
| Classe de pureza do ar na saída | Ar comprimido conforme ISO 8573-1:2010 [7:4:4] |
| Temperatura do meio | -10 ... 60 °C |
| Temperatura ambiente | -10 ... 60 °C |
| Peso do produto | 275 g |
| Tipo de fixação | Montagem em painel frontal Montagem na tubulação com acessórios Opcional: |
| Conexão pneumática 1 | G1/8 |
| Conexão pneumática 2 | G1/8 |
| Observações sobre material | Conforme RoHS |
| Material da placa de conexão | Injetados de alumínio |
| Material do painel de controle | PA POM |
| Material das vedações | NBR |
| Material do filtro | PE |
| Material do corpo | Injetados de alumínio |
| Material da membrana | NBR |
| Material do copo | PC |
| Material do disco de separação | POM |