

Manômetro MA-63-1,6-R1/4-MPA-E-RG

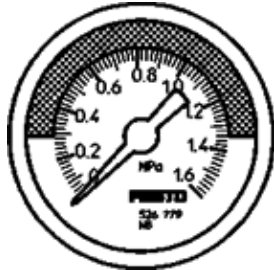
Código da peça: 526785

Produto a ser descontinuado

Com indicador com unidade em MPa, campo vermelho/verde ajustável.

Produto será descontinuado. Disponível até 2014. Produto alternativo no Support Portal.

FESTO



Ficha técnica

Característica	Valor
Faixa de indicação [MPa]	0 ... 1,6 MPa
Conforme norma	EN 837-1
Dimensão nominal do manômetro	63
Princípio construtivo	Manômetro do tubo de Bourdon
Tipo de fixação	Montagem na tubulação
Meio operacional	Gases inertes Fluidos neutros
Pressão de trabalho	0 ... 1,6 MPa
Fator de carga alternada	0,66
Classe da precisão de medidas	2,5
Classe de proteção	IP43
Temperatura do meio	-20 ... 60 °C
Temperatura ambiente	-20 ... 60 °C
Observações sobre material	Conforme RoHS
Posição de conexão	lado traseiro central
Conexão pneumática	R1/4
Materiais em contato com meio	Latão
Informação sobre material, espigão aparafusado	Latão
Informação sobre material, corpo	ABS
Informação sobre material, visor	PMMA
Cor do corpo	preto
Peso do produto	90 g
Observação sobre meio operacional e do piloto	Sem oxigênio Sem acetileno