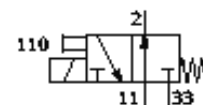
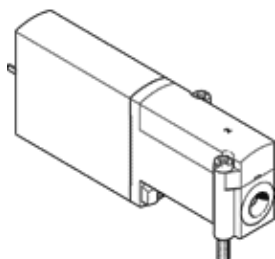


Válvula solenóide MHA4-M1H-3/20-4

Código da peça: 525194

FESTO



Ficha técnica

Característica	Valor
Função de válvula	3/2 vias, aberta, monoestável
Tipo de acionamento	elétrico
Largura	18 mm
Vazão nominal padrão	400 l/min
Pressão de trabalho	-0,9 ... 8 bar
Princípio construtivo	Válvula de assento despressurizada
Tipo de reposição	mola mecânica
Classe de proteção	IP65
Autorização	c UL us - Recognized (OL)
Dímetro nominal	4 mm
Dimensão da grade	24 mm
Função de ar de escape	regulável
Princípio de vedação	não temperado
Posição de instalação	Nos dois lados
Acionamento auxiliar manual	Pulsante
Tipo de pilotagem	direto
Sentido do fluxo	reversível com restrições
Pressão de trabalho reversível	-0,9 ... 0 bar
Máx. frequência de comutação	120 Hz
Tempo de comutação, desligado	5 ms
Tempo de comutação, ligado	10,5 ms
Tempo de abertura e fechamento	100%
Dados característicos da bobina	24V DC: 5,6W
Flutuações de tensão admissíveis	+/- 10 %
Meio operacional	Ar comprimido filtrado, não lubrificado, grau de filtração 40 µm Ar comprimido filtrado, lubrificado, grau de filtração 40 µm
Classe de resistência à corrosão KBK	2
Temperatura do meio	-5 ... 40 °C
Temperatura ambiente	-5 ... 40 °C
Peso do produto	270 g
Conexão elétrica	Conector de 2 pinos
Tipo de fixação	no manifold PR
Conexão pneumática 11	Sub-base
Conexão pneumática 2	Sub-base
Conexão pneumática 33	Sub-base
Observações sobre material	Isento de cobre e PTFE
Informação sobre material, vedações	HNBR NBR
Informação sobre material, corpo	Injetados de zinco revestido
Informação sobre material, parafusos	Aço galvanizado