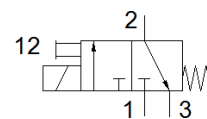
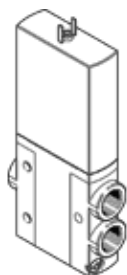


válvula solenoide

MHE4-M1H-3/2G-1/4

Código da peça: 525186

FESTO



Ficha técnica

Característica	Valor
Função de válvula	3/2 vias, fechada, monoestável
Tipo de acionamento	elétrico
Largura	18 mm
Vazão nominal padrão	400 l/min
Pressão de operação Mpa	-0,09 ... 0,8 MPa
Pressão de trabalho	-0,9 ... 8 bar
Princípio construtivo	Válvula de assento despressurizada
Tipo de retorno	mola mecânica
Classe de proteção	IP65
Autorização	c UL us - Recognized (OL)
Diâmetro nominal	4 mm
Dimensão da grade	24 mm
Observação da largura do módulo	A distância mínima entre as válvulas é de 6 mm
Função de ar de escape	regulável
Princípio de vedação	não temperado
Posição de instalação	Nos dois lados
Acionamento auxiliar manual	Pulsante
Tipo de pilotagem	direto
Sentido do fluxo	reversível com restrições
Cobertura	Cobertura negativa
Pressão operacional reversível	-0,09 ... 0,1 MPa
Pressão de trabalho reversível	-0,9 ... 1 bar
Pressão operacional reversível	-13,05 ... 14,5 psi
Máx. frequência de comutação	120 Hz
Tempo de comutação, desligado	5 ms
Tempo de comutação, ligado	10,5 ms
Tempo de abertura e fechamento	100 %
Dados característicos da bobina	24 V DC: 5.6 W
Flutuações de tensão admissíveis	+/- 10 %
Meio operacional	Ar comprimido conforme ISO 8573-1:2010 [7:4:4]
Observação sobre meio operacional e do piloto	Permite operação com lubrificação (necessária para operações subsequentes)
Resistência à vibração	Teste de aplicação do transporte com grau de severidade 2 conforme FN 942017-4 e EN 60068-2-6
Resistência a choques	Teste de choque com nível de gravidade 2 conforme FN 942017-5 e EN 60068-2-27
Classe de resistência à corrosão KBK	2 – Resistência à corrosão moderada
Conformidade LABS	VDMA24364-B1/B2-L
Temperatura do meio	-5 ... 60 °C
Temperatura ambiente	-5 ... 60 °C
Peso do produto	270 g
Conexão elétrica	de 2 pinos Conector
Tipo de fixação	com furo passante
Conexão pneumática 1	G1/4
Conexão pneumática 2	G1/4

Característica	Valor
Conexão pneumática 3	G1/4
Observações sobre material	Conforme RoHS
Material das vedações	HNBR NBR
Material do corpo	Zinco fundido, revestido
Material dos parafusos	Aço, galvanizado