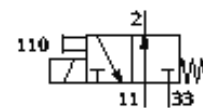
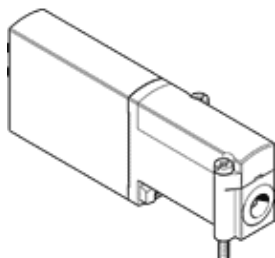


Válvula solenóide MHA3-MS1H-3/20-3

Código da peça: 525155

FESTO

Válvula individual, comutação rápida.



Ficha técnica

Característica	Valor
Função de válvula	3/2 vias, aberta, monoestável
Tipo de acionamento	elétrico
Largura	14 mm
Vazão nominal padrão	200 l/min
Pressão de trabalho	-0,9 ... 8 bar
Princípio construtivo	Válvula de assento despressurizada
Tipo de reposição	mola mecânica
Classe de proteção	IP65
Autorização	c UL us - Recognized (OL)
Diâmetro nominal	3 mm
Dimensão da grade	19 mm
Função de ar de escape	regulável
Princípio de vedação	não temperado
Posição de instalação	Nos dois lados
Acionamento auxiliar manual	Pulsante
Tipo de pilotagem	direto
Sentido do fluxo	reversível com restrições
Pressão de trabalho reversível	-0,9 ... 0 bar
Máx. frequência de comutação	280 Hz
Tempo de comutação, desligado	2,8 ms
Tempo de comutação, ligado	2,3 ms
Tolerância do tempo de desconexão	+10%/-50%
Tolerância do tempo de conexão	+10%/-30%
Medida do tempo de comutação a partir de 1 Hz	0,2 ms
Tempo de abertura e fechamento	100%
Dados característicos da bobina	24 V c.c.: Fase de corrente baixa: 1,6 W, fase de corrente alta: 6,5 W
Flutuações de tensão admissíveis	+/- 10 %
Meio operacional	Ar comprimido filtrado, não lubrificado, grau de filtração 40 µm Ar comprimido filtrado, lubrificado, grau de filtração 40 µm
Certificação CE (veja Declaração de Conformidade)	conforme Diretriz EU-EMV
Restrição de temperatura ambiente e do meio	em função da frequência de comutação
Classe de resistência à corrosão KBK	2
Temperatura do meio	-5 ... 40 °C
Temperatura ambiente	-5 ... 40 °C
Peso do produto	120 g
Conexão elétrica	Conector de 2 pinos
Tipo de fixação	no manifold PR
Conexão pneumática 11	Sub-base
Conexão pneumática 2	Sub-base
Conexão pneumática 33	Sub-base
Observações sobre material	Isento de cobre e PTFE
Informação sobre material, vedações	HNBR NBR
Informação sobre material, corpo	Injetados de zinco revestido
Informação sobre material, parafusos	Aço galvanizado