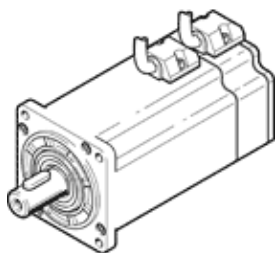


servomotor EMMB-AS-60-04-K-S

Código da peça: 5219178

FESTO



Ficha técnica

Característica	Valor
Temperatura ambiente	-20 ... 40 °C
Temperatura de armazenamento	-20 ... 70 °C
Umidade relativa do ar	0 - 90 %
Conforme norma	IEC 60034
Classe de proteção isolante	F
Classe de medição conforme EN 60034-1	S1
Classe de proteção	IP65
Tipo de construção do eixo chaveta	DIN 6885 A 5 x 5 x 16
Técnica de conexão elétrica	Conector
Observações sobre material	Contém substâncias com LABS Conforme RoHS
Classe de resistência à corrosão KBK	0 – Sem resistência à corrosão
Certificação CE (veja Declaração de Conformidade)	conforme Diretriz EU-EMV Conforme Diretriz EU sobre baixa tensão
Autorização	c UL us - Recognized (OL)
Tensão operacional nominal c.c.	300 V
Tensão nominal c.c.	300 V
Torque de paralisação	1,4 Nm
Torque nominal	1,27 Nm
Torque máximo	3,81 Nm
Velocidade nominal de rotação	3.000 1/min
Rotação máxima	6.000 1/min
Potência nominal motor	400 W
Corrente de parada contínua	2,6 A
Corrente nominal do motor	2,4 A
Corrente de pico	7,2 A
Constante de motor	0,562 Nm/A
Tensão constante, fase-a-fase	34 mVmin
Resistência da bobina fase-fase	5,8 Ohm
Indutividade da bobina fase-fase	11,5 mH
Momento de inércia geral na alimentação de ar comprimido	0,405 kgcm ²
Peso do produto	1.600 g
Carga do eixo axial admissível	90 N
Carga de eixo radial admissível	180 N
Sensor de posição do rotor	Encoder absoluto única volta
Interface do encoder de posição do rotor	Formato Nikon A
Princípio de medição do encoder de posição do rotor	óptico
Encoder de posição do rotor, resolução típica	20 Bit
Encoder de posição do rotor, precisão angular típica	20 arcmin