

válvula de came

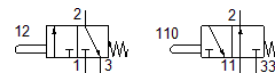
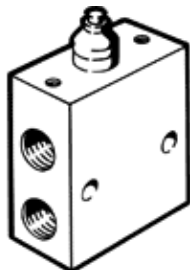
V/O-3-1/8

Código da peça: 4938

FESTO

Conforme a seleção das conexões tem função normalmente aberta ou normalmente fechada.

Esse tipo é adequado para operação com vácuo.



Ficha técnica

Característica	Valor
Função de válvula	3/2 vias, aberta/fechada, monoestável
Tipo de acionamento	mecânico
Vazão nominal padrão	140 l/min
Pressão de trabalho	-0,95 ... 8 bar
Princípio construtivo	Assento do êmbolo
Dímetro nominal	3,5 mm
Tipo de pilotagem	direto
Meio operacional	Ar comprimido conforme ISO8573-1:2010 [-:--:]
Observação sobre meio operacional e do piloto	Permite operação com lubrificação (necessária para operações subsequentes)
Conformidade LABS	VDMA24364-B1/B2-L
Temperatura ambiente	-10 ... 60 °C
Força de acionamento	28 N
Força de acionamento na posição normalmente fechada	37,53 N
Peso do produto	90 g
Tipo de fixação	com furo passante
Conexão pneumática 1	G1/8
Conexão pneumática 2	G1/8
Conexão pneumática 3	G1/8
Material das vedações	NBR
Material do corpo	Alumínio anodizado