

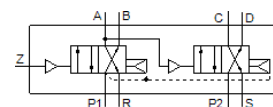
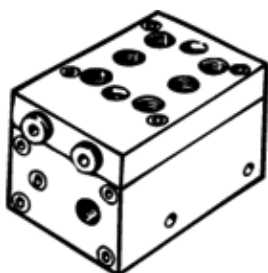
válvula pneumática

VL-8-3/8-B

Código da peça: 4802
Produto a ser descontinuado

FESTO

Produto será descontinuado. Disponível até 2017. Produto alternativo no Support Portal.



Ficha técnica

Característica	Valor
Função de válvula	8/2 vias, monoestável
Vazão nominal padrão	1.800 l/min
Pressão de trabalho	2 ... 10 bar
Princípio construtivo	Válvula de carretel
Tipo de retorno	Mola pneumática
Diâmetro nominal	9 mm
Princípio de vedação	não temperado
Posição de instalação	vertical
Acionamento auxiliar manual	não disponível
Alimentação de ar servopilotada	interno
Indicador da posição de comutação	não
Meio operacional	Ar comprimido conforme ISO 8573-1:2010 [7:4:4]
Observação sobre meio operacional e do piloto	Necessita operação lubrificada
Temperatura do meio	-5 ... 40 °C
Temperatura ambiente	-10 ... 60 °C
Tipo de fixação	com furo passante
Conexão pneumática 1	G3/8
Conexão pneumática 2	G3/8
Conexão pneumática 3	G3/8
Conexão pneumática 4	G3/8
Conexão pneumática 5	G3/8
Informação sobre material, vedações	NBR