

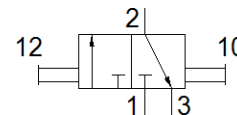
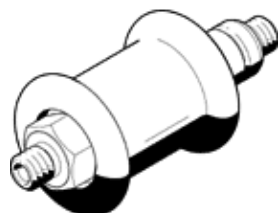
válvula deslizante manual W-3-M5

Código da peça: 4451
Produto a ser descontinuado

FESTO

normalmente fechada.

Produto será descontinuado. Disponível até 2018. Produto alternativo no Support Portal.



Ficha técnica

| Característica | Valor |
|--|--|
| Função de válvula | 3/2 vias biestável |
| Conexão pneumática 1 | M5 |
| Conexão pneumática 2 | M5 |
| Tipo de acionamento | manual |
| Tipo de fixação | Montagem na tubulação aparafusável |
| Vazão nominal padrão | 120 l/min |
| Diâmetro nominal | 2,5 mm |
| Pressão de trabalho | -0,95 ... 8 bar |
| Temperatura ambiente | -10 ... 60 °C |
| Informação sobre material, corpo | Latão |
| Meio operacional | Ar comprimido conforme ISO 8573-1:2010 [7:4:4] |
| Princípio de vedação | não temperado |
| Posição de instalação | Nos dois lados |
| Princípio construtivo | Válvula corrediça de luva |
| Tipo de pilotagem | direto |
| Sentido do fluxo | reversível |
| Observação sobre meio operacional e do piloto | Permite operação com lubrificação (necessária para operações subsequentes) |
| Temperatura do meio | -10 ... 60 °C |
| Força de acionamento | 10 N |
| Peso do produto | 25 g |
| Informação sobre material, espigão aparafusado | Liga de alumínio anodizado |
| Observações sobre material | Conforme RoHS |
| Informação sobre material, vedações | NBR |