

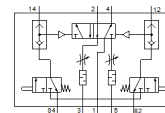
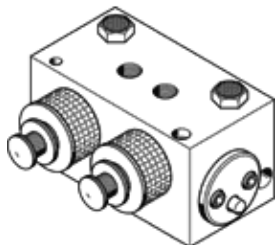
válvula pneumática

A-5-1/4

Código da peça: 4436
Produto a ser descontinuado

FESTO

com acionamento pneumático e opção para acionamento manual adicional
Produto será descontinuado. Disponível até 2022. Produto alternativo
no Support Portal..



Ficha técnica

Característica	Valor
Função de válvula	5/2 vias, biestável
Vazão nominal padrão	700 l/min
Pressão de trabalho	0 ... 10 bar
Princípio construtivo	Válvula de carretel
Diâmetro nominal	7 mm
Pressão de acionamento	2 ... 10 bar
Meio operacional	Ar comprimido conforme ISO 8573-1:2010 [7:-:-]
Observação sobre meio operacional e do piloto	Necessita operação lubrificada
Temperatura ambiente	-10 ... 60 °C
Peso do produto	770 g
Tipo de fixação	com furo passante
Conexão pneumática 1	G1/4
Conexão pneumática 2	G1/4
Conexão pneumática 3	G1/4
Conexão pneumática 4	G1/4
Conexão pneumática 5	G1/4
Material do corpo	Alumínio