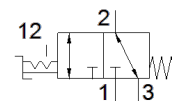
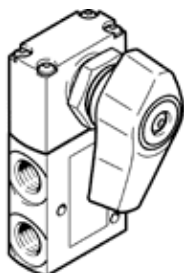


válvula seletora VHEF-EST-B32-N14

Código da peça: 4414815

FESTO



Ficha técnica

Característica	Valor
Função de válvula	3/2 vias biestável
Tipo de acionamento	manual
Largura	20 mm
Vazão nominal padrão	870 l/min
Pressão de operação Mpa	-0,095 ... 1 MPa
Pressão de trabalho	-0,95 ... 10 bar
Princípio construtivo	Assento de válvula
Diâmetro nominal	6 mm
Função de ar de escape	regulável
Instruções de uso	Acionamento apenas manual
Princípio de vedação	não temperado
Posição de instalação	Nos dois lados
Acionamento auxiliar manual	Com trava
Tipo de pilotagem	direto
Sentido do fluxo	reversível
Cobertura	Sobreposição zero
Frequência máxima de comutação	0,5 Hz
Meio operacional	Ar comprimido conforme ISO 8573-1:2010 [7:-:-]
Observação sobre meio operacional e do piloto	Permite operação com lubrificação (necessária para operações subsequentes)
Classe de resistência à corrosão KBK	1 – Resistência à corrosão baixa
Conformidade LABS	VDMA24364-B1/B2-L
Temperatura do meio	-10 ... 60 °C
Temperatura ambiente	-10 ... 60 °C
Torque de acionamento	0,4 Nm
Máx. força no acionamento	200 N
Máx. força transversal no acionamento	200 N
Peso do produto	200 g
Tipo de fixação	Montagem em painel frontal com furo passante Opcional:
Conexão pneumática 1	1/4 NPT
Conexão pneumática 2	1/4 NPT
Conexão pneumática 3	1/4 NPT
Observações sobre material	Conforme RoHS
Material da proteção	reforçado com PA
Material das vedações	NBR
Material do corpo	Liga de alumínio forjado anodizado
Material da alavanca	reforçado com PA