

válvula deslizante manual

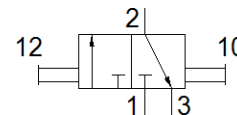
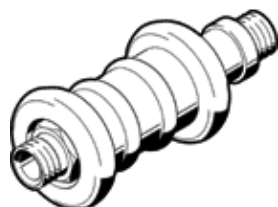
W-3-3/4

Código da peça: 4052
Produto a ser descontinuado

FESTO

normalmente fechada.

Produto será descontinuado. Disponível até 2018. Produto alternativo no Support Portal.



Ficha técnica

Característica	Valor
Função de válvula	3/2 vias biestável
Conexão pneumática 1	G3/4
Conexão pneumática 2	G3/4
Tipo de acionamento	manual
Tipo de fixação	Montagem na tubulação aparafusável
Vazão nominal padrão	6.800 l/min
Diâmetro nominal	18 mm
Pressão de trabalho	-0,95 ... 10 bar
Temperatura ambiente	-10 ... 60 °C
Informação sobre material, corpo	Latão
Meio operacional	Ar comprimido conforme ISO 8573-1:2010 [7:4:4]
Princípio de vedação	não temperado
Posição de instalação	Nos dois lados
Princípio construtivo	Válvula corrediça de luva
Tipo de pilotagem	direto
Sentido do fluxo	reversível
Observação sobre meio operacional e do piloto	Permite operação com lubrificação (necessária para operações subsequentes)
Temperatura do meio	-10 ... 60 °C
Força de acionamento	30 N
Peso do produto	400 g
Informação sobre material, espigão aparafusado	Liga de alumínio anodizado
Observações sobre material	Conforme RoHS
Informação sobre material, vedações	NBR