

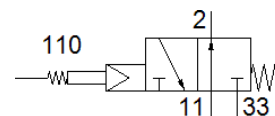
válvula de antena

FVSO-3-1/8

Código da peça: 3877

FESTO

Válvula de acionamento mecânico, normalmente fechada, com forças de acionamento especialmente baixas, adequada para a detecção de peças irregulares ou sem posições precisas, ou em diferentes níveis de acionamento. Direção de acionamento transversal ao eixo da haste.



Ficha técnica

Característica	Valor
Função de válvula	3/2 vias, aberta, monoestável
Tipo de acionamento	mecânico
Vazão nominal padrão	175 l/min
Pressão de operação Mpa	0,35 ... 0,8 MPa
Pressão de trabalho	3,5 ... 8 bar
Princípio construtivo	Assento de válvula
Tipo de retorno	mola mecânica
Diâmetro nominal	3,5 mm
Função de ar de escape	regulável
Princípio de vedação	não temperado
Posição de instalação	Nos dois lados
Tipo de pilotagem	servopilotado
Alimentação de ar servopilotada	interno
Sentido do fluxo	não reversível
Meio de pilotagem	Ar comprimido conforme ISO8573-1:2010 [-:--]
Observação sobre dinamização forçada	Frequência de comutação mín. 1/ano
Meio operacional	Ar comprimido conforme ISO8573-1:2010 [-:--]
Observação sobre meio operacional e do piloto	Permite operação com lubrificação (necessária para operações subsequentes)
Classe de resistência à corrosão KBK	2 – Resistência à corrosão moderada
Conformidade LABS	VDMA24364-B1/B2-L
Temperatura do meio	-10 ... 60 °C
Temperatura ambiente	-10 ... 60 °C
Peso do produto	130 g
Tipo de fixação	com furo passante
Conexão pneumática 1	G1/8
Conexão pneumática 2	G1/8
Conexão pneumática 3	G1/8
Observações sobre material	Conforme RoHS
Material das vedações	NBR
Material do corpo	Alumínio anodizado