

# válvula de came

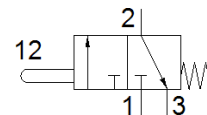
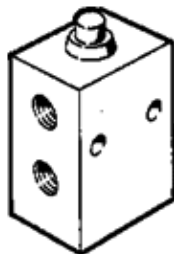
## V-3-M5

Código da peça: 3626

FESTO

normalmente fechada.

Esse tipo é adequado para operação com vácuo. Conexão de vácuo em 1 (P).



### Ficha técnica

Característica	Valor
Função de válvula	3/2 vias, fechada, monoestável
Tipo de acionamento	mecânico
Vazão nominal padrão	80 l/min
Pressão de trabalho	-0,95 ... 8 bar
Princípio construtivo	Assento de válvula
Dímetro nominal	2 mm
Tipo de pilotagem	direto
Meio operacional	Ar comprimido conforme ISO8573-1:2010 [-:--:]
Observação sobre meio operacional e do piloto	Permite operação com lubrificação (necessária para operações subsequentes)
Conformidade LABS	VDMA24364-B1/B2-L
Temperatura ambiente	-10 ... 60 °C
Força de acionamento	23 N
Peso do produto	25 g
Tipo de fixação	com furo passante
Conexão pneumática 1	M5
Conexão pneumática 2	M5
Material das vedações	NBR
Material do corpo	Injetados de zinco