

# gerador de vácuo VAD-MYB-I-1/8

Código da peça: 35530

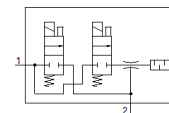
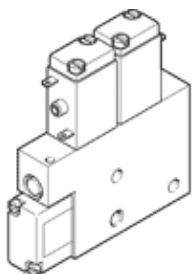
Classic - não usar para novos projetos

com válvula solenóide integrada para ligar e desligar o vácuo e pulso ejetor.

É recomendado ar comprimido não lubrificado.

Alternativas modernas podem ser encontradas digitando-se os quatro primeiros caracteres do tipo do código no campo de busca.

FESTO



## Ficha técnica

Característica	Valor
Diâmetro nominal, bico de Venturi	0,7 mm
Posição de instalação	Nos dois lados
Característica do ejetor	Alto vácuo
Função integrada	Válvula duplo-piloto com ejetor, elétrico Válvula elétrica de abertura e fechamento
Princípio construtivo	Forma de T
Pressão de trabalho	1,5 ... 8 bar
Vácuo máximo	90 %
Tempo de abertura e fechamento	100 %
Meio operacional	Ar comprimido conforme ISO 8573-1:2010 [7:4:4]
Observação sobre meio operacional e do piloto	Não permite operação com lubrificação
Conformidade LABS	VDMA24364-B2-L
Temperatura do meio	0 ... 50 °C
Classe de proteção	IP65
Temperatura ambiente	0 ... 50 °C
Conexão elétrica	Conector
Tipo de fixação	com rosca interna
Conexão pneumática 1	M5
Conexão de vácuo	G1/8
Material do corpo	Alumínio