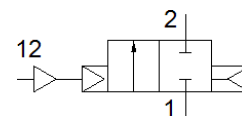
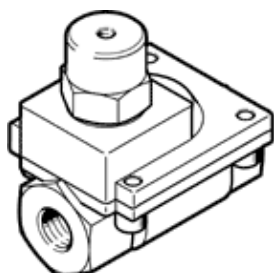


válvula pneumática VLX-2-3/4-MS-NPT

Código da peça: 34925

FESTO

Função direcional 2/2, acionamento pneumático, versão em latão.



Ficha técnica

Característica	Valor
Princípio construtivo	Válvula diafragma
Tipo de acionamento	pneumático
Princípio de vedação	não temperado
Posição de instalação	Nos dois lados
Tipo de fixação	Montagem na tubulação
Conexão da válvula de processo	NPT3/4
Diâmetro nominal	20 mm
Função de válvula	2/2 vias, monoestável
Sentido do fluxo	não reversível
Pressão do meio	1 ... 10 bar
Função de ar de escape	não estrangulável
Tipo de retorno	Mola pneumática
Tipo de pilotagem	servopilotado
Conexão de ar auxiliar de servopilotagem 12	M5
Meio de pilotagem	Ar comprimido conforme ISO 8573-1:2010[7:-:-]
Meio	Ar comprimido filtrado, grau de filtragem 200 µm
Temperatura do meio	-10 ... 80 °C
Temperatura ambiente	-10 ... 60 °C
Vazão nominal padrão	10.500 l/min
Conformidade LABS	VDMA24364-B1/B2-L
Material do corpo	Latão
Material dos parafusos	Aço alta liga, inoxidável
Informação sobre material, parafuso	1.4301
Peso do produto	1.135 g