

Válvula de alavanca

HSO-4/3-M5

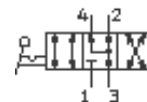
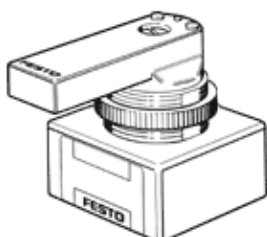
Número código: 34539

FESTO

Válvula direcional de 4/3 vias com alavanca manual, centro aberto negativo.

Produto a ser descontinuado. Disponível até 2006

Esse tipo é adequado para operação com vácuo. Conexão de vácuo em 1 (P) e 3 (R).



Ficha técnica

Característica	Valor
Vazão nominal padrão	130 l/min
Conexão pneumática 2	M5
Conexão pneumática 4	M5
Pressão operacional	-0,95 ... 10 bar
Princípio construtivo	Válvula de fechamento
Diâmetro nominal	3,6 mm
Temperatura do meio	-20 ... 60 °C
Temperatura ambiente	-20 ... 60 °C
Torque de acionamento	0,3 Nm
Peso do produto	0,035 kg
Tipo de fixação	Montagem em painel frontal
Conexão pneumática 1	M5
Conexão pneumática 3	M5
Informação sobre material das vedações	NBR
Informação sobre material do corpo	Plástico