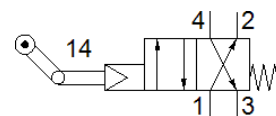
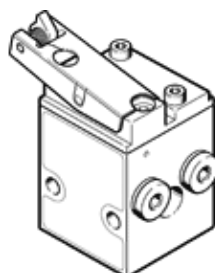


# válvula toggle LS-4-1/8

Código da peça: 3416

FESTO

Válvula com acionamento gatilho, retorno livre servopilotada, normalmente fechada.



## Ficha técnica

| Característica                                | Valor  |
|---|--|
| Função de válvula                             | 4/2 vias, monoestável  |
| Tipo de acionamento                           | mecânico   |
| Vazão nominal padrão                          | 128 l/min  |
| Pressão de operação Mpa                       | 0,35 ... 0,8 MPa   |
| Pressão de trabalho                           | 3,5 ... 8 bar  |
| Princípio construtivo                         | Assento de válvula   |
| Tipo de retorno                               | mola mecânica  |
| Diâmetro nominal                              | 3,5 mm   |
| Função de ar de escape                        | regulável  |
| Princípio de vedação                          | não temperado  |
| Posição de instalação                         | Nos dois lados   |
| Tipo de pilotagem                             | servopilotado  |
| Alimentação de ar servopilotada               | interno  |
| Sentido do fluxo                              | não reversível   |
| Meio de pilotagem                             | Ar comprimido conforme ISO8573-1:2010 [-:--]                               |
| Observação sobre dinamização forçada          | Frequência de comutação mín. 1/ano   |
| Meio operacional                              | Ar comprimido conforme ISO8573-1:2010 [-:--]                               |
| Observação sobre meio operacional e do piloto | Permite operação com lubrificação (necessária para operações subsequentes) |
| Classe de resistência à corrosão KBK          | 2 – Resistência à corrosão moderada  |
| Conformidade LABS                             | VDMA24364-B1/B2-L  |
| Temperatura do meio                           | -10 ... 60 °C  |
| Temperatura ambiente                          | -10 ... 60 °C  |
| Força de acionamento                          | 2,23 N   |
| Peso do produto                               | 220 g  |
| Tipo de fixação                               | com furo passante  |
| Conexão pneumática 1                          | G1/8   |
| Conexão pneumática 2                          | G1/8   |
| Conexão pneumática 3                          | G1/8   |
| Conexão pneumática 4                          | G1/8   |
| Observações sobre material                    | Conforme RoHS  |
| Material das vedações                         | NBR  |
| Material do corpo                             | Alumínio anodizado   |