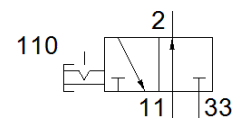
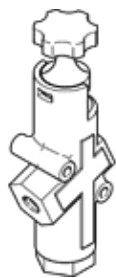


válvula de fechamento

HE-N1-LO

Código da peça: 197132

FESTO



Ficha técnica

| Característica | Valor |
|--------------------------------------|------------------------------------------------|
| Princípio de vedação | não temperado |
| Função de ar de escape | não estrangulável |
| Tipo de pilotagem | direto |
| Pressão de trabalho | 1 ... 10 bar |
| Valor C | 38,47 l/sbar |
| Valor b | 0,47 |
| Vazão nominal padrão | 10.000 l/min |
| Meio operacional | Ar comprimido conforme ISO 8573-1:2010 [7:4:4] |
| Classe de resistência à corrosão KBK | 3 – Resistência à corrosão alta |
| Conformidade LABS | VDMA24364-B1/B2-L |
| Temperatura do meio | -10 ... 60 °C |
| Temperatura ambiente | -10 ... 60 °C |
| Tipo de fixação | aparafusável |
| Posição de instalação | Nos dois lados |
| Sentido do fluxo | não reversível |
| Peso do produto | 1.000 g |
| Conexão pneumática 1 | 1 NPT |
| Conexão pneumática 2 | 1 NPT |
| Conexão pneumática 3 | 1 NPT |
| Material das vedações | NBR TPE-U(PU) |
| Material do corpo | Injetados de alumínio |