

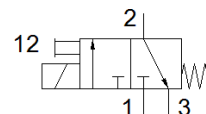
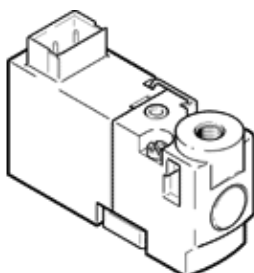
válvula solenoide

MHP1-M5H-3/2G-M3-TC

Código da peça: 197013

FESTO

Válvula semi-alinhada para montagem individual e em bloco, extremamente compacta, com conexão na parte superior.



Ficha técnica

| Característica | Valor |
|---|---|
| Função de válvula | 3/2 vias, fechada, monoestável |
| Tipo de acionamento | elétrico |
| Largura | 10 mm |
| Vazão nominal padrão | 10 l/min |
| Pressão de operação Mpa | 0 ... 0,8 MPa |
| Pressão de trabalho | 0 ... 8 bar |
| Pressão operacional | 0 ... 116 psi |
| Princípio construtivo | Válvula de assento com retorno por mola |
| Tipo de retorno | mola mecânica |
| Classe de proteção | IP40 |
| Autorização | c UL us - Recognized (OL) |
| Órgão emissor do certificado | UL MH19482 |
| Diâmetro nominal | 0,65 mm |
| Dimensão da grade | 10 mm |
| Função de ar de escape | regulável |
| Princípio de vedação | não temperado |
| Posição de instalação | Nos dois lados |
| Acionamento auxiliar manual | Pulsante |
| Tipo de pilotagem | direto |
| Sentido do fluxo | não reversível |
| Identificação da posição da válvula | Etiqueta |
| Cobertura | Cobertura negativa |
| Observação sobre dinamização forçada | Frequência de comutação pelo menos 1x por semana |
| Máx. frequência de comutação | 20 Hz |
| Tempo de comutação, desligado | 4 ms |
| Tempo de comutação, ligado | 4 ms |
| Tempo de abertura e fechamento | 100 % |
| Consumo elétrico | 1 W |
| Dados característicos da bobina | 12 V DC: 1 W |
| Flutuações de tensão admissíveis | +/- 10 % |
| Meio operacional | Ar comprimido conforme ISO 8573-1:2010 [7:4:4] |
| Observação sobre meio operacional e do piloto | Permite operação com lubrificação (necessária para operações subsequentes) |
| Resistência à vibração | Teste de aplicação do transporte com grau de severidade 2 conforme FN 942017-4 e EN 60068-2-6 |
| Resistência a choques | Teste de choque com nível de gravidade 2 conforme FN 942017-5 e EN 60068-2-27 |
| Classe de resistência à corrosão KBK | 2 – Resistência à corrosão moderada |
| Conformidade LABS | VDMA24364-B2-L |
| Temperatura de armazenamento | -20 ... 60 °C |
| Temperatura do meio | -5 ... 40 °C |
| Temperatura ambiente | -5 ... 40 °C |
| Peso do produto | 10 g |

| Característica | Valor |
|----------------------------|---|
| Conexão elétrica | Conector |
| Tipo de fixação | na base de conexão com furo passante |
| Conexão pneumática 1 | Sub-base |
| Conexão pneumática 2 | M3 |
| Conexão pneumática 3 | Sub-base |
| Observações sobre material | Conforme RoHS |
| Material das vedações | FPM HNBR NBR |
| Material do corpo | reforçado com PA reforçado com PPS |