

unidade de tratamento de ar

LFRS-1/4-D-MIDI-KE

Código da peça: 195044

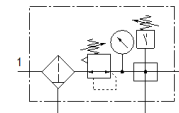
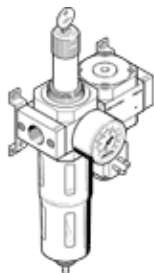
Classic - não usar para novos projetos

manopla com trava e manômetro, para pressão nominal de 12 bar, para ar comprimido não lubrificado.

Alternativas modernas podem ser encontradas digitando-se os quatro primeiros caracteres do tipo do código no campo de busca.

Produto será descontinuado. Disponível até 2022. Produto alternativo no Support Portal..

FESTO



Ficha técnica

| Característica | Valor |
|--------------------------------------|--|
| Dimensões | Midi |
| Série | D |
| Trava do atuador | Manopla com trava integrada |
| Posição de instalação | vertical +/- 5° |
| Grau de filtração | 40 µm |
| Dreno | manualmente giratório |
| Princípio construtivo | Módulo de derivação Pressostato Filtro regulador com manômetro |
| Volume máximo do condensado | 43 cm ³ |
| Proteção de copo | Copo de proteção metálico |
| Indicador de pressão | com manômetro |
| Pressão de trabalho | 1 ... 16 bar |
| Faixa de regulagem de pressão | 0,5 ... 12 bar |
| Histerese de pressão máxima | 0,25 bar |
| Vazão nominal padrão | 1.850 l/min |
| Meio operacional | Ar comprimido conforme ISO8573-1:2010 [-:--:] Gases inertes |
| Classe de resistência à corrosão KBK | 2 – Resistência à corrosão moderada |
| Classe de pureza do ar na saída | Ar comprimido conforme ISO 8573-1:2010 [7:8:4] Gases inertes |
| Temperatura do meio | -10 ... 60 °C |
| Temperatura ambiente | -10 ... 60 °C |
| Peso do produto | 2.240 g |
| Tipo de fixação | Montagem na tubulação com acessórios Opcional: |
| Conexão pneumática 1 | G1/4 |
| Conexão pneumática 2 | G1/4 |
| Material do corpo | Injetados de zinco |
| Material do copo | PC |