

filtro regulador

LFRS-3/4-D-5M-DI-MAXI-A

Código da peça: 194842

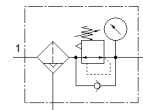
Classic - não usar para novos projetos

manopla com trava e manômetro, para pressão nominal de 12 bar, para ar comprimido não lubrificado.

Alternativas modernas podem ser encontradas digitando-se os quatro primeiros caracteres do tipo do código no campo de busca.

Produto será descontinuado. Disponível até 2022. Produto alternativo no Support Portal..

FESTO



Ficha técnica

Característica	Valor
Dimensões	Maxi
Série	D
Trava do atuador	Manopla com trava integrada
Posição de instalação	vertical +/- 5°
Grau de filtração	5 µm
Dreno	totalmente automático
Princípio construtivo	Filtro regulador com manômetro
Volume máximo do condensado	43 cm ³
Proteção de copo	Copo de proteção metálico
Indicador de pressão	com manômetro
Pressão de trabalho	2 ... 12 bar
Faixa de regulação de pressão	0,5 ... 12 bar
Histerese de pressão máxima	0,4 bar
Vazão nominal padrão	5.800 l/min
Meio operacional	Ar comprimido conforme ISO 8573-1:2010 [7:9:-] Gases inertes
Temperatura de armazenamento	-10 ... 60 °C
Classe de pureza do ar na saída	Ar comprimido conforme ISO 8573-1:2010 [6:8:4] Gases inertes
Temperatura do meio	5 ... 60 °C
Temperatura ambiente	5 ... 60 °C
Peso do produto	1.950 g
Tipo de fixação	Montagem na tubulação
Conexão pneumática 1	G3/4
Conexão pneumática 2	G3/4
Observações sobre material	Conforme RoHS
Material do corpo	Injetados de zinco
Material do copo	PC