

# filtro regulador LFRS-1/4-D-5M-O-MINI-A

Código da peça: 194719

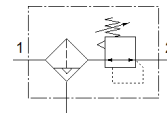
Classic - não usar para novos projetos

FESTO

Com chave na manopla de regulação, sem manômetro, para pressão nominal de 12 bar, para ar comprimido não lubrificado.

Alternativas modernas podem ser encontradas digitando-se os quatro primeiros caracteres do tipo do código no campo de busca.

Produto será descontinuado. Disponível até 2022. Produto alternativo no Support Portal..



## Ficha técnica

| Característica                                | Valor  |
|---|--|
| Dimensões                                     | Mini   |
| Série   | D  |
| Trava do atuador                              | Manopla com trava integrada  |
| Posição de instalação                         | vertical +/- 5°  |
| Grau de filtração                             | 5 µm   |
| Dreno   | totalmente automático  |
| Princípio construtivo                         | Filtro regulador sem manômetro   |
| Volume máximo do condensado                   | 22 cm <sup>3</sup>   |
| Proteção de copo                              | Copo de proteção metálico  |
| Indicador de pressão                          | Preparado para G1/8  |
| Pressão de trabalho                           | 2 ... 12 bar   |
| Faixa de regulação de pressão                 | 0,5 ... 12 bar   |
| Histerese de pressão máxima                   | 0,2 bar  |
| Vazão nominal padrão                          | 1.200 l/min  |
| Meio operacional                              | Ar comprimido conforme ISO 8573-1:2010 [7:9:-]<br>Gases inertes            |
| Observação sobre meio operacional e do piloto | Permite operação com lubrificação (necessária para operações subsequentes) |
| Classe de resistência à corrosão KBK          | 2 – Resistência à corrosão moderada  |
| Temperatura de armazenamento                  | -10 ... 60 °C  |
| Classe de pureza do ar na saída               | Ar comprimido conforme ISO 8573-1:2010 [6:8:4]<br>Gases inertes            |
| Temperatura do meio                           | 5 ... 60 °C  |
| Temperatura ambiente                          | 5 ... 60 °C  |
| Peso do produto                               | 560 g  |
| Tipo de fixação                               | Montagem na tubulação<br>com acessórios<br>Opcional:                       |
| Conexão pneumática 1                          | G1/4   |
| Conexão pneumática 2                          | G1/4   |
| Observações sobre material                    | Conforme RoHS  |
| Material do corpo                             | Injetados de zinco   |
| Material do copo                              | PC   |