

válvula de abertura e fechamento HEP-1-D-MAXI

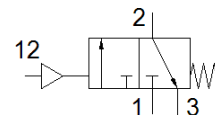
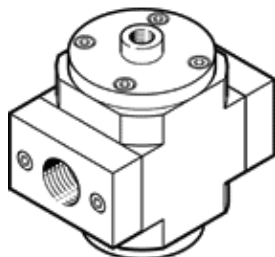
Código da peça: 193260

Classic - não usar para novos projetos

[para unidades de conservação.](#)

Alternativas modernas podem ser encontradas digitando-se os quatro primeiros caracteres do tipo do código no campo de busca.

FESTO



Ficha técnica

Característica	Valor
Princípio construtivo	Válvula de carretel
Tipo de acionamento	pneumático
Princípio de vedação	não temperado
Função de ar de escape	não estrangulável
Acionamento auxiliar manual	não disponível
Tipo de retorno	mola mecânica
Função de válvula	3/2 vias, fechada, monoestável
Pressão de trabalho	0 ... 16 bar
Pressão de acionamento	3 ... 16 bar
Valor C	27,6 l/sbar
Valor b	0,32
Vazão nominal padrão	6.500 l/min
Meio operacional	Ar comprimido conforme ISO 8573-1:2010 [7:4:4] Gases inertes
Observação sobre meio operacional e do piloto	Permite operação com lubrificação (necessária para operações subsequentes)
Classe de resistência à corrosão KBK	2 – Resistência à corrosão moderada
Observações sobre material	Conforme RoHS
Conformidade LABS	VDMA24364-B1/B2-L
Temperatura do meio	-10 ... 60 °C
Temperatura ambiente	-10 ... 60 °C
Tipo de fixação	Montagem na tubulação com acessórios
Posição de instalação	Nos dois lados
Sentido do fluxo	não reversível
Peso do produto	800 g
Conexão pneumática 1	G1
Conexão pneumática 2	G1
Conexão pneumática 3	G3/8
Conexão de pilotagem 12	G1/8
Classe de pureza do ar na saída	Ar comprimido conforme ISO 8573-1:2010 [7:4:4] Gases inertes
Material das vedações	NBR
Material do corpo	Injetados de alumínio