

# válvula de abertura e fechamento HEP-3/4-D-MIDI

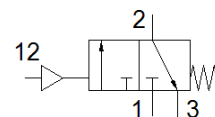
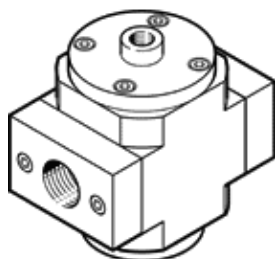
Código da peça: 193253

Classic - não usar para novos projetos

[para unidades de conservação.](#)

Alternativas modernas podem ser encontradas digitando-se os quatro primeiros caracteres do tipo do código no campo de busca.

FESTO



## Ficha técnica

| Característica                                | Valor  |
|---|--|
| Princípio construtivo                         | Válvula de carretel  |
| Tipo de acionamento                           | pneumático   |
| Princípio de vedação                          | não temperado  |
| Função de ar de escape                        | não estrangulável  |
| Acionamento auxiliar manual                   | não disponível   |
| Tipo de retorno                               | mola mecânica  |
| Função de válvula                             | 3/2 vias, fechada, monoestável   |
| Pressão de trabalho                           | 0 ... 16 bar   |
| Pressão de acionamento                        | 3 ... 16 bar   |
| Valor C                                       | 16,2 l/sbar  |
| Valor b                                       | 0,47   |
| Vazão nominal padrão                          | 4.100 l/min  |
| Meio operacional                              | Ar comprimido conforme ISO 8573-1:2010 [7:4:4]<br>Gases inertes            |
| Observação sobre meio operacional e do piloto | Permite operação com lubrificação (necessária para operações subsequentes) |
| Classe de resistência à corrosão KBK          | 2 – Resistência à corrosão moderada  |
| Observações sobre material                    | Conforme RoHS  |
| Conformidade LABS                             | VDMA24364-B1/B2-L  |
| Temperatura do meio                           | -10 ... 60 °C  |
| Temperatura ambiente                          | -10 ... 60 °C  |
| Tipo de fixação                               | Montagem na tubulação<br>com acessórios                                    |
| Posição de instalação                         | Nos dois lados   |
| Sentido do fluxo                              | não reversível   |
| Peso do produto                               | 500 g  |
| Conexão pneumática 1                          | G3/4   |
| Conexão pneumática 2                          | G3/4   |
| Conexão pneumática 3                          | G1/4   |
| Conexão de pilotagem 12                       | G1/8   |
| Classe de pureza do ar na saída               | Ar comprimido conforme ISO 8573-1:2010 [7:4:4]<br>Gases inertes            |
| Material das vedações                         | NBR  |
| Material do corpo                             | Injetados de alumínio  |