

unidade de tratamento de ar FRC-1/2-D-DI-MAXI-KA-A

Código da peça: 192478

Classic - não usar para novos projetos

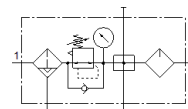
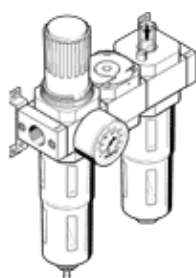
FESTO

compostas de filtro com válvula reguladora de pressão, módulo de derivação e lubrificador.

Com dreno automático e copo de proteção metálico.

Alternativas modernas podem ser encontradas digitando-se os quatro primeiros caracteres do tipo do código no campo de busca.

Produto será descontinuado. Disponível até 2022. Produto alternativo no Support Portal..



Ficha técnica

| Característica | Valor |
|--------------------------------------|---|
| Dimensões | Maxi |
| Série | D |
| Trava do atuador | Manopla com trava |
| Posição de instalação | vertical +/- 5° |
| Grau de filtração | 40 µm |
| Dreno | totalmente automático |
| Princípio construtivo | Módulo de derivação Filtro regulador com manômetro Lubrificador proporcional padrão |
| Volume máximo do condensado | 43 cm ³ |
| Proteção de copo | Copo de proteção metálico |
| Indicador de pressão | com manômetro |
| Pressão de trabalho | 2 ... 12 bar |
| Faixa de regulação de pressão | 0,5 ... 12 bar |
| Vazão nominal padrão | 3.900 l/min |
| Meio operacional | Ar comprimido conforme ISO8573-1:2010 [:-:-] Gases inertes |
| Classe de resistência à corrosão KBK | 2 – Resistência à corrosão moderada |
| Classe de pureza do ar na saída | Ar comprimido conforme ISO 8573-1:2010 [7:4:-] Gases inertes |
| Temperatura do meio | -10 ... 60 °C |
| Temperatura ambiente | -10 ... 60 °C |
| Peso do produto | 3.700 g |
| Tipo de fixação | Montagem na tubulação com acessórios Opcional: |
| Conexão pneumática 1 | G1/2 |
| Conexão pneumática 2 | G1/2 |
| Material do corpo | Injetados de zinco |
| Material do copo | PC |