

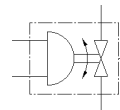
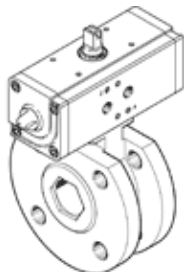
# acionamento da válvula esfera

## VZBC-32-FF-40-22-F0405-V4V4T-PP60-R-90-C

Código da peça: 1913369

FESTO

Aço inoxidável com atuador de dupla ação DAPS 2/2 vias, diâmetro nominal DN32, PN40, DIN 1092-1.



### Ficha técnica

| Característica                                   | Valor  |
|--|--|
| Princípio construtivo                            | Válvula esfera de 2 vias<br>Atuador giratório  |
| Tipo de acionamento                              | pneumático   |
| Posição de instalação                            | Nos dois lados   |
| Tipo de fixação                                  | Montagem na tubulação  |
| Conexão da válvula de processo                   | Corpo do anel com conexão roscada  |
| Indicador da posição de comutação                | Sentido da ranhura = sentido do fluxo  |
| Diâmetro nominal DN                              | 32   |
| Pressão de trabalho                              | 6 ... 8,4 bar  |
| Pressão nominal da válvula de processo           | 40   |
| Meio   | Ar comprimido conforme ISO8573-1:2010 [:-:-]<br>Gases inertes<br>Água (sem vapor de água)<br>Fluidos neutros |
| Meio operacional                                 | Ar comprimido conforme ISO 8573-1:2010 [7:4:4]   |
| Observação sobre meio operacional e do piloto    | Permite operação com lubrificação (necessária para operações subsequentes)                                   |
| Temperatura do meio                              | -10 ... 200 °C   |
| Temperatura ambiente                             | -10 ... 80 °C  |
| Vazão Kv   | 105 m <sup>3</sup> /h  |
| Montagem da temperatura máxima de superfície     | TX   |
| Montagem do grupo de explosão                    | IIC, IIIC  |
| Observações sobre material                       | Conforme RoHS  |
| Conformidade LABS                                | VDMA24364-Zona III   |
| Material do corpo                                | Aço alta liga, inoxidável  |
| Informação sobre material, corpo                 | 1.4408   |
| Material das vedações                            | PTFE<br>Reforçado com PTFE   |
| Material da esfera                               | Aço alta liga, inoxidável  |
| Informação sobre material, esfera                | 1.4408   |
| Material do eixo                                 | Aço alta liga, inoxidável  |
| Informação sobre material, eixo                  | 1.4401   |
| Peso do produto                                  | 5.700 g  |
| Temperatura do ambiente potencialmente explosivo | -10°C ≤ Ta ≤ +60°C   |
| Classe de resistência à corrosão KBK             | 3 – Resistência à corrosão alta  |