

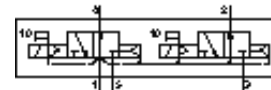
# Válvula solenóide MN2H-2X30-D-02

Código da peça: 187977

FESTO

Conforme ISO 15407-1, com bobina eletromagnética e acionamento manual auxiliar, sem conector.

Tipo a ser descontinuado. Disponível até 2009.



## Ficha técnica

Característica	Valor
Função de válvula	2x3/2 vias, aberta, monoestável
Tipo de acionamento	elétrico
Largura	18 mm
Vazão nominal padrão	490 l/min
Pressão de trabalho	2 ... 10 bar
Princípio construtivo	Válvula de carretel
Tipo de reposição	Mola pneumática
Classe de proteção	IP65
Autorização	Germanischer Lloyd
Diâmetro nominal	6 mm
Dimensão da grade	19 mm
Função de ar de escape	regulável
Princípio de vedação	não temperado
Posição de instalação	Nos dois lados
Conforme norma	VDMA 24563
Acionamento auxiliar manual	com acessórios, de trava
Tipo de pilotagem	servopilotado
Alimentação de ar servopilotada	interno
Sentido do fluxo	não reversível
Valor b	0,25
Valor C	2,15 l/sbar
Tempo de comutação, desligado	16 ms
Tempo de comutação, ligado	15 ms
Dados característicos da bobina	24V DC: 1,5W
Meio operacional	Ar comprimido filtrado, grau de filtração 40 µm, lubrificado ou não
Classe de resistência à corrosão KBK	2
Temperatura do meio	-10 ... 50 °C
Temperatura ambiente	-10 ... 50 °C
Peso do produto	210 g
Conexão elétrica	Conector conforme norma DIN 43650 Forma C
Tipo de fixação	com furo passante
Conexão de ar auxiliar de servopilotagem 12/14	Sub-base tamanho 02 conforme norma VDMA 24563
Conexão de escape de servopilotagem 82/84	Sub-base tamanho 02 conforme norma VDMA 24563
Conexão pneumática 1	Sub-base tamanho 02 conforme norma VDMA 24563
Conexão pneumática 2	Sub-base tamanho 02 conforme norma VDMA 24563
Conexão pneumática 3	Sub-base tamanho 02 conforme norma VDMA 24563
Conexão pneumática 4	Sub-base tamanho 02 conforme norma VDMA 24563
Conexão pneumática 5	Sub-base tamanho 02 conforme norma VDMA 24563
Observações sobre material	Isento de cobre e PTFE
Informação sobre material, vedações	NBR
Informação sobre material, corpo	Injetados de alumínio